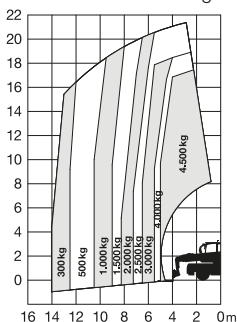
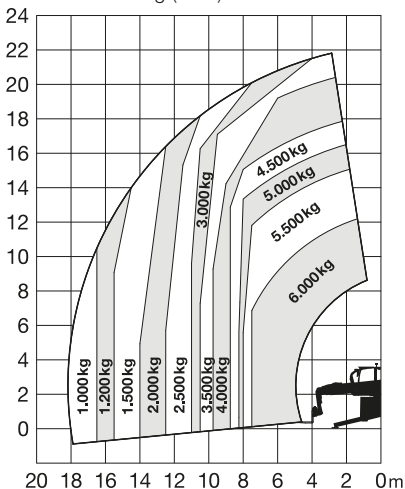


Teleskop-Stapler

Frontal ohne Abstützung



Mit Abstützung (360°)



HUBHÖHE

21,80 m

Max. seitr. Reichweite (mit Gabeln) mit Abstützung bei 1.000 kg: 18,20 m
 ohne Abstützung bei 300 kg: 14,00 m

Antriebsart Diesel Allrad

Transportabmessungen (L x B x H) *6,97 x 2,50 x 3,10 m

Abstützbreite beidseitig 5,78 m

Eigengewicht 18.000 kg

Bereifungsart Luft

Steigfähigkeit 45 %

Lenkung 4-Rad

Schwenkbereich endlos

Maximale Tragfähigkeit auf Gabeln **6.000 kg**

Ausstattung

Gabelzinken (L: 1,20 m)
 Hydraulische Abstützung
 *Ohne Anbauteile

Sonderausstattung auf Anfrage:

- Lasthaken
- Drehbarer Arbeitskorb
- Seilwinde
- Gittermasthaken

