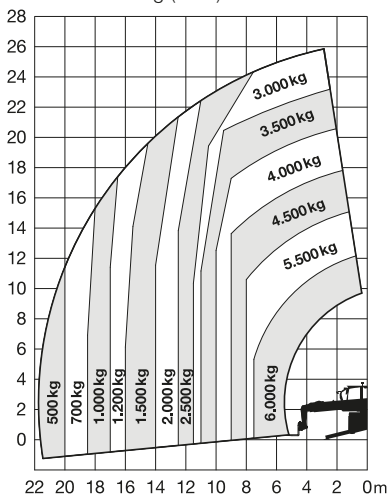
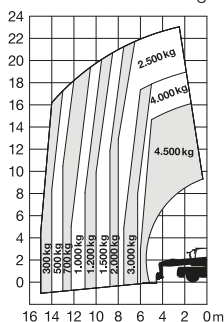


## Teleskop-Stapler

Mit Abstützung (360°)



Frontal ohne Abstützung



**HUBHÖHE**

**25,90 m**

Max. sertl. Reichweite (mit Gabeln) mit Abstützung	bei 500 kg: 21,70 m bei 6.000 kg: 5,50 m
Antriebsart	Diesel Allrad
Transportabmessungen (L x B x H)	*8,08 x 2,50 x 3,10 m
Abstützbreite beidseitig	5,78 m
Eigengewicht	18.000 kg
Bereifungsart	Luft
Steigfähigkeit	45 %
Lenkung	4-Rad
Schwenkbereich	endlos
Maximale Tragfähigkeit	<b>6.000 kg</b>

### Ausstattung

Gabelzinken (L: 1,20 m)  
Hydraulische Abstützung  
\*Ohne Anbauteile

### Sonderausstattung auf Anfrage:

Erdschaufel  
Lasthaken  
Drehbarer Arbeitskorb  
Seilwinde  
Gittermasthaken



Für Druckfehler wird keine Haftung übernommen. Technische Änderungen bleiben vorbehalten. Alle Angaben über Maße, Gewichte und die Arbeitsdiagramme sind ca.-Angaben. Durch z.B. Produktneuerungen oder produktionsbedingte Toleranzen kann es auch bei gleichen Gerätetypen in unterschiedlichen Niederlassungen zu Abweichungen gegenüber unseren Datenangaben kommen. Die Transportmaße können von den Maßen im betriebsbereiten Zustand abweichen. Nähere Informationen erhalten Sie bei Ihrem mateco-Kundenberater. Nachdruck, Vervielfältigung oder Digitalisierung nur mit schriftlicher Genehmigung der mateco GmbH, Leonberg.