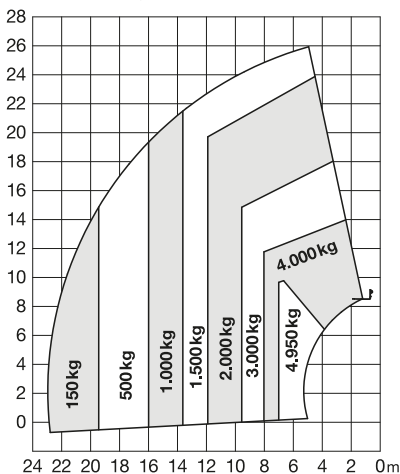


Teleskop-Stapler

Mit Abstützung (360°)



HUBHÖHE

25,90 m

Max. seitr. Reichweite (mit Gabeln) mit Abstützung	bei 150 kg: 22,90 m
	bei 4.950 kg: 7,10 m

Antriebsart	Diesel Allrad
-------------	---------------

Transportabmessungen (L x B x H)	*7,15 x 2,43 x 3,12 m
----------------------------------	-----------------------

Abstützbreite beidseitig	5,01 m
--------------------------	--------

Eigengewicht	16.600 kg
--------------	-----------

Bereifungsart	Luft
---------------	------

Steigfähigkeit	45 %
----------------	------

Lenkung	4-Rad
---------	-------

Schwenkbereich	endlos
----------------	--------

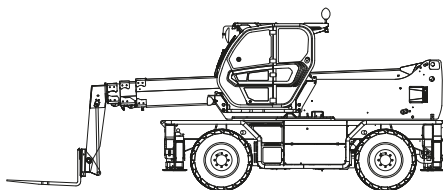
Maximale Tragfähigkeit auf Gabeln	4.950 kg
-----------------------------------	----------

Ausstattung

Gabelzinken (L: 1,20 m)
 Hydraulische Abstützung
 *Ohne Anbauteile

Sonderausstattung auf Anfrage:

Erdschaufel
 Lasthaken



Für Druckfehler wird keine Haftung übernommen. Technische Änderungen bleiben vorbehalten. Alle Angaben über Maße, Gewichte und die Arbeitsdiagramme sind ca.-Angaben. Durch z.B. Produktneuerungen oder produktionsbedingte Toleranzen kann es auch bei gleichen Gerätetypen in unterschiedlichen Niederlassungen zu Abweichungen gegenüber unseren Datenangaben kommen. Die Transportmaße können von den Maßen im betriebsbereiten Zustand abweichen. Nähere Informationen erhalten Sie bei Ihrem mateco-Kundenberater. Nachdruck, Vervielfältigung oder Digitalisierung nur mit schriftlicher Genehmigung der mateco GmbH, Leonberg.