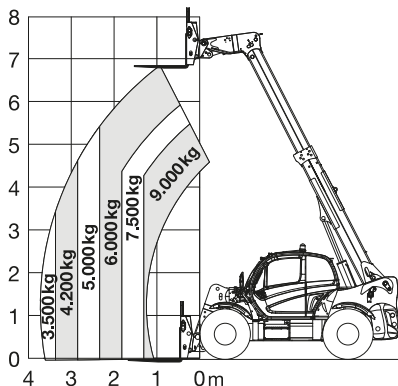


## Teleskop-Stapler



### HUBHÖHE

6,84 m

Max. seitr. Reichweite (mit Gabeln) ohne Abstützung bei 3.500 kg: 3,72 m  
bei 9.000 kg: 1,30 m

Antriebsart Diesel Allrad

Transportabmessungen (L x B x H) \*5,27 x 2,47 x 2,48 m

Abstützbreite beidseitig -

Eigengewicht 13.160 kg

Bereifungsart Luft

Steigfähigkeit 48 %

Lenkung 4-Rad

Schwenkbereich 137°

Maximale Tragfähigkeit auf Gabeln **9.000 kg**

Wenderadius 4,89 m

### Ausstattung

Gabelzinken (L: 1,20 m)  
Hydraulische Abstützung  
\*Ohne Anbauteile

### Sonderausstattung auf Anfrage:

Erdschaufel  
Lasthaken



Für Druckfehler wird keine Haftung übernommen. Technische Änderungen bleiben vorbehalten. Alle Angaben über Maße, Gewichte und die Arbeitsdiagramme sind ca.-Angaben. Durch z.B. Produktneuerungen oder produktionsbedingte Toleranzen kann es auch bei gleichen Gerätetypen in unterschiedlichen Niederlassungen zu Abweichungen gegenüber unseren Datenangaben kommen. Die Transportmaße können von den Maßen im betriebsbereiten Zustand abweichen. Nähere Informationen erhalten Sie bei Ihrem mateco-Kundenberater. Nachdruck, Vervielfältigung oder Digitalisierung nur mit schriftlicher Genehmigung der mateco GmbH, Leonberg.