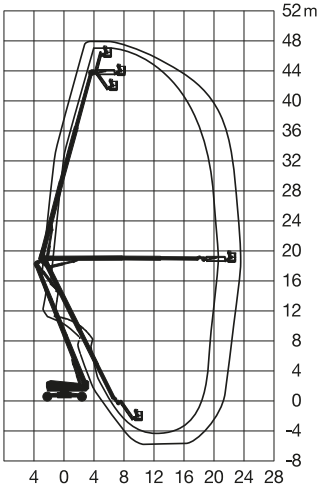


Teleskop-Gelenk-Arbeitsbühne

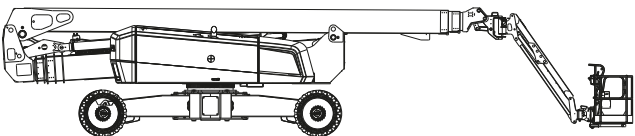


ARBEITSHÖHE
48,15 m

Maximale seitliche Reichweite	bei 270 kg: 23,55 m bei 450 kg: 20,50 m
Knickpunkthöhe	18,50 m
Antriebsart	Diesel Allrad
Transportabmessungen (L x B x H)	12,10 x 2,50 x 3,10 m
Eigengewicht	26.027 kg
Bereifungsart	ausgeschäumt
Lenkung	4-Rad
Steigfähigkeit	40 %
Schwenkbereich	360°
Maximale Tragfähigkeit im Korb	270/450 kg
Korbabmessungen (L x B)	0,91 x 2,44 m

Ausstattung

- Anschluss im Korb: 230 V
- Drehbarer Arbeitskorb 2 x 90°
- Achsverbreiterung: 5,00 m
- 2-dimensional schwenkbarer Korbarm (125° seitlich, bis 270 kg)**



Für Druckfehler wird keine Haftung übernommen. Technische Änderungen bleiben vorbehalten. Alle Angaben über Maße, Gewichte und die Arbeitsdiagramme sind ca.-Angaben. Durch z.B. Produktneuerungen oder produktionsbedingte Toleranzen kann es auch bei gleichen Gerätetypen in unterschiedlichen Niederlassungen zu Abweichungen gegenüber unseren Datenangaben kommen. Die Transportmaße können von den Maßen im betriebsbereiten Zustand abweichen. Nähere Informationen erhalten Sie bei Ihrem mateco-Kundenberater. Nachdruck, Vervielfältigung oder Digitalisierung nur mit schriftlicher Genehmigung der mateco GmbH, Leonberg.