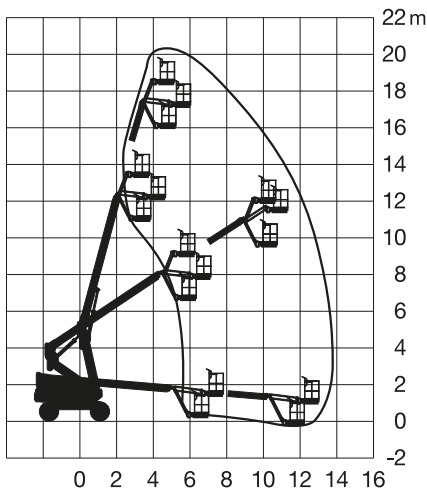
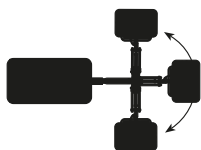


Teleskop-Gelenk-Arbeitsbühne



ARBEITSHÖHE

20,30 m

Maximale seitliche Reichweite	13,11 m
Knickpunkthöhe	arbeitshöhenabhängig (zwangsgesteuert)
Antriebsart	Elektro/Dieselmotor Allrad
Transportabmessungen (L x B x H)	10,16 x 2,42 x 2,54 m
Eigengewicht	7.705 kg
Bereifungsart	ausgeschäumt, markierungsarm
Lenkung	2-Rad
Steigfähigkeit	45 %
Schwenkbereich	400°
Maximale Tragfähigkeit im Korb	230 kg
Korbabmessungen (L x B)	0,76 x 1,83 m

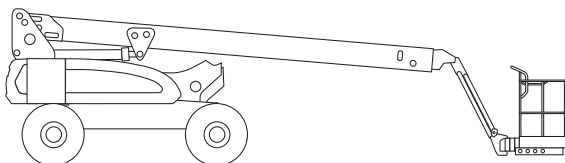
Ausstattung

Drehbarer Arbeitskorb 2 x 90°
2-dimensional schwenkbarer Korbarm (2 x 90° seitlich)

Dieselmotor zur netz-unabhängigen Batterieladung
 Pendelachse

Sonderausstattung auf Anfrage:

Anschluss im Korb: 230 V



Für Druckfehler wird keine Haftung übernommen. Technische Änderungen bleiben vorbehalten. Alle Angaben über Maße, Gewichte und die Arbeitsdiagramme sind ca.-Angaben. Durch z.B. Produktneuerungen oder produktionsbedingte Toleranzen kann es auch bei gleichen Gerätetypen in unterschiedlichen Niederlassungen zu Abweichungen gegenüber unseren Datenangaben kommen. Die Transportmaße können von den Maßen im betriebsbereiten Zustand abweichen. Nähere Informationen erhalten Sie bei Ihrem mateco-Kundenberater. Nachdruck, Vervielfältigung oder Digitalisierung nur mit schriftlicher Genehmigung der mateco GmbH, Leonberg.