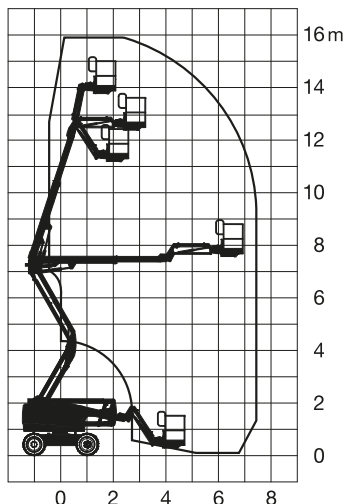


## Teleskop-Gelenk-Arbeitsbühne

**ARBEITSHÖHE**  
15,92 m

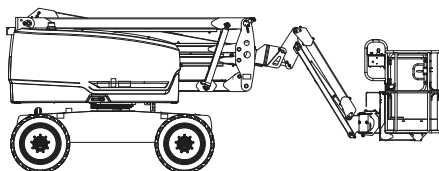


Maximale seitliche Reichweite	6,94 m
Knickpunkthöhe	7,50 m
Antriebsart	Elektro/Dieselmotor Allrad
Transportabmessungen (L x B x H)	5,87 x 2,29 x 2,29 m
Eigengewicht	6.559 kg
Bereifungsart	ausgeschäumt
Lenkung	2-Rad
Steigfähigkeit	45 %
Schwenkbereich	35°
Maximale Tragfähigkeit im Korb	300 kg
Korbabmessungen (L x B)	0,76 x 1,83 m

### Ausstattung

Drehbarer Arbeitskorb 2 x 80°  
Korbarm  
Dieselmotor zur netz-  
unabhängigen Batterieladung  
Pendelachse

**Sonderausstattung auf Anfrage:**  
Anschluss im Korb: 230 V



Für Druckfehler wird keine Haftung übernommen. Technische Änderungen bleiben vorbehalten. Alle Angaben über Maße, Gewichte und die Arbeitsdiagramme sind ca.-Angaben. Durch z.B. Produktneuerungen oder produktionsbedingte Toleranzen kann es auch bei gleichen Gerätetypen in unterschiedlichen Niederlassungen zu Abweichungen gegenüber unseren Datenangaben kommen. Die Transportmaße können von den Maßen im betriebsbereiten Zustand abweichen. Nähere Informationen erhalten Sie bei Ihrem mateco-Kundenberater. Nachdruck, Vervielfältigung oder Digitalisierung nur mit schriftlicher Genehmigung der mateco GmbH, Leonberg.