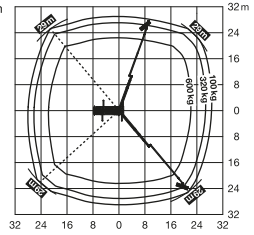
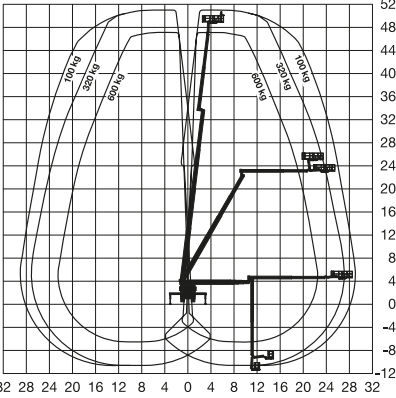


## LKW-Arbeitsbühne



**ARBEITSHÖHE**

**51,00 m**

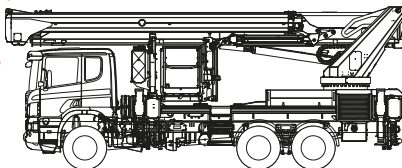
|   |                       |
|---|-----------------------|
| Maximale seitliche Reichweite: bei 600 kg | 23,00 m               |
| bei 100 kg                                | 29,00 m               |
| Antriebsart                               | Diesel Allrad         |
| Transportabmessungen (L x B x H)          | 10,40 x 2,55 x 3,75 m |
| Abstützbreite: Kontur                     | 2,54 m                |
| einseitig                                 | 4,52 m                |
| beidseitig                                | 6,50 m                |
| Zulässiges Gesamtgewicht                  | 18.000 kg             |
| Führerscheinklasse                        | **                    |
| Schwenkbereich                            | 2 x 250°              |
| Maximale Tragfähigkeit im Korb            | 400* / 600 kg         |
| Korbabmessungen (L x B)                   | 0,97 x 2,42 m         |

### Ausstattung

Drehbarer Arbeitskorb – 440°  
 Korb vergrößern (B: 3,82 m)  
 Korbbarm teleskopierbar  
 Anschluss im Korb: 230 V  
 Zusätzlicher, beweglicher Rüssel  
**Allradantrieb**

**Sonderausstattung auf Anfrage:**  
 Antennennivelliereinheit  
 Stromgenerator  
**Materialtransport am Korb\***

**Vollvariable  
 Abstützung**



\* Verringerte  
 Tragfähigkeit  
 auf max. 400 kg

Für Druckfehler wird keine Haftung übernommen. Technische Änderungen bleiben vorbehalten. Alle Angaben über Maße, Gewichte und die Arbeitsdiagramme sind ca.-Angaben. Durch z.B. Produktneuerungen oder produktionsbedingte Toleranzen kann es auch bei gleichen Gerätetypen in unterschiedlichen Niederlassungen zu Abweichungen gegenüber unseren Datenangaben kommen. Die Transportmaße können von den Maßen im betriebsbereiten Zustand abweichen. Nähere Informationen erhalten Sie bei Ihrem mateco-Kundenberater. Nachdruck, Vervielfältigung oder Digitalisierung nur mit schriftlicher Genehmigung der mateco GmbH, Leonberg.