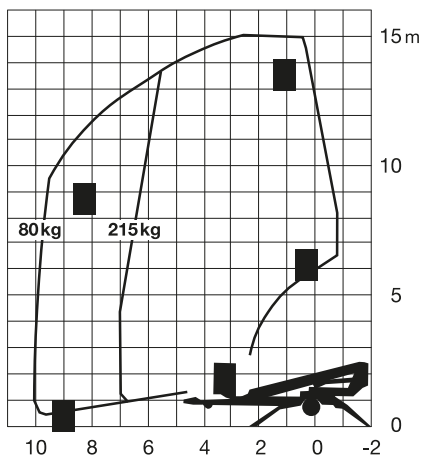


Anhänger-Arbeitsbühne



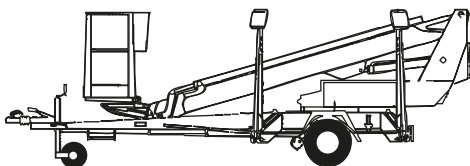
| | | |
|----------------------------------|----------------------|---------|
| Maximale seitliche Reichweite: | bei 215 kg | 7,00 m |
| | bei 80 kg | 10,00 m |
| Antriebsart | Diesel/230 V-Netz | |
| Transportabmessungen (L x B x H) | 6,66 x 1,79 x 2,12 m | |
| Abstützbreite: Kontur | - | |
| einseitig | - | |
| beidseitig | 4,20 m | |
| Eigengewicht | 1.675 kg | |
| Schwenkbereich | endlos | |
| Maximale Tragfähigkeit im Korb | 215 kg | |
| Korbabmessungen (L x B) | 0,70 x 1,30 m | |

Ausstattung

Drehbarer Arbeitskorb 2 x 45°
 Hydraulische Abstützung
 Hydraulischer Fahrtrieb
 Kugelkopfkupplung

Sonderausstattung auf Anfrage:

Anschluss im Korb: 230 V
 Dieselantrieb



Für Druckfehler wird keine Haftung übernommen. Technische Änderungen bleiben vorbehalten. Alle Angaben über Maße, Gewichte und die Arbeitsdiagramme sind ca.-Angaben. Durch z.B. Produktneuerungen oder produktionsbedingte Toleranzen kann es auch bei gleichen Gerätetypen in unterschiedlichen Niederlassungen zu Abweichungen gegenüber unseren Datenangaben kommen. Die Transportmaße können von den Maßen im betriebsbereiten Zustand abweichen. Nähere Informationen erhalten Sie bei Ihrem mateco-Kundenberater. Nachdruck, Vervielfältigung oder Digitalisierung nur mit schriftlicher Genehmigung der mateco GmbH, Leonberg.