

**mateco**  
akademie



**Schulungen**  
bei der mateco GmbH

# Sicherheit hat höchste Priorität



# YOUR BETTER WAY UP

## Ihre Sicherheit ist uns wichtig!

Mit unseren Arbeitsbühnen lassen sich große Höhen überwinden. Unserer Verantwortung nach Sicherheit für Mensch und Maschine sind wir uns dabei stets bewusst. Wir setzen daher nicht nur auf moderne Gerätetechnik, die ständige Zertifizierung unserer Sicherheitsstandards und qualifiziertes Personal, sondern bieten auch Schulungen für das Bedienen von Arbeitsbühnen, Staplern und Teleskopstaplern sowie jährliche Unterweisungen an. Durch praktische Übungen lernen Sie und Ihre Mitarbeiter die Geräte sicher und effizient zu bedienen und zu warten.

## Unsere Schulungen:

- > PlatformCard - Schulung für das Bedienen von Arbeitsbühnen
- > IPAF - Schulung für das Bedienen von Arbeitsbühnen
- > Unterweisung für Persönliche Schutzausrüstung gegen Absturz
- > StaplerCard - Schulung für das Bedienen von Flurförderzeugen
- > TelesaplerCard - Schulung für das Bedienen von geländegängigen Staplern mit veränderbarer Reichweite
- > Jährliche Unterweisungen



# PlattformCard



## PlattformCard

Schulung für das Bedienen von  
Arbeitsbühnen

# Ihr sicherer Weg nach oben

## PlatformCard

### **Wer Risiken kennt, kann Gefahren vermeiden!**

Fast 80 % der Unfälle im Umgang mit einer Arbeitsbühne entstehen durch Bedienfehler, Leichtsinn oder mangelnde Fachkunde. Eine Schulung ist daher unerlässlich, um Unfälle zu vermeiden! Der Bediener muss folgende Voraussetzungen erfüllen:

- > Über 18 Jahre
- > Unterwiesen
- > Schriftlich beauftragt
- > Im Besitz eines Führerscheins bei Teilnahme am Straßenverkehr sein

### **Vorteile einer Schulung:**

- > Weniger Arbeitsunfälle
- > Erfüllung der Fürsorgepflicht
- > Schnelleres und sicheres Arbeiten
- > Senkung von Gerätestörungen durch Fehlbedienung

### **Mehrfach zertifizierte und geprüfte Sicherheit nach DGUV-Grundsatz 308-008**

Mit der PlatformCard erfüllen Sie die Anforderungen des Gesetzgebers (ArbSchG, BetrSichV, DGUV-Regel 100-500) hinsichtlich der Verantwortung und Benutzung von Arbeitsmitteln durch Beschäftigte. Denn Sie tragen die unternehmerische Fürsorgepflicht. Diese erfüllen Sie mit einer Schulung, die nach dem DGUV-Grundsatz 308-008 sowie ISO 18878:2013 zertifiziert ist. Nutzen Sie daher das zertifizierte und damit geprüfte Sicherheitskonzept der PlatformCard.

### **Schulungsablauf**

Die Schulungsdauer beträgt einen Tag. Schulungsort ist entweder in einem unserer bundesweiten Schulungszentren oder bei Ihnen vor Ort. Ein qualifizierter Trainer unterrichtet in kleinen, effektiven Gruppen mit maximal acht Teilnehmern.

# Theorie und Praxis sinnvoll kombiniert

## Im Theorieteil erlernen Sie:

- > Aufbau, Funktion und Betrieb der Arbeitsbühne
- > Relevante Unfallverhütungsvorschriften
- > Verhalten auf Verkehrswegen
- > Sicherheitseinrichtungen an Arbeitsbühnen
- > Fehlerquellen und spezielle Unfallgefahren

## Im Praxisteil erlernen Sie:

- > Standsicheren Aufbau/Verfahren
- > Bedienung der unterschiedlichen Arbeitsbühnen
- > Kennenlernen der Bedienelemente, z. B. Notablass
- > Nutzung der PSAgA als Rückhaltesystem

## Sicherheit auf höchstem Niveau

Die mateco-PlatformCard wird bereits seit über zehn Jahren erfolgreich am Markt eingesetzt. Die Schulung beinhaltet diverse Gerätetypen, hersteller- und markenunabhängig!

## Zertifikat und PlatformCard

Nach erfolgreicher Schulungsteilnahme erhält der Teilnehmer ein Zertifikat sowie eine individuelle PlatformCard. Beides weist ihn als ausgebildeten und geprüften Bediener von Arbeitsbühnen aus.

## Ihre Schulungsmöglichkeiten:

- > Offenes Seminar: Einzel-Teilnehmer
- > Geschlossene Gruppenschulung: Eigene Gruppe

# PlatformCard Refresher

## Internationale Gültigkeit verlängern

National ist die PlatformCard unbefristet gültig. International ist die Gültigkeit der PlatformCard gemäß ISO18878 Zertifizierung jedoch auf 5 Jahre begrenzt. Mit einer Refresher-schulung besteht die Möglichkeit die internationale Gültigkeit zu verlängern.

## IPAF-Schulung

### Wussten Sie schon?

Neben der PlatformCard bieten wir Ihnen auch die Möglichkeit eine IPAF-Schulung zu machen. Weitere Informationen erhalten Sie unter [www.mateco.de/schulung/ipaf](http://www.mateco.de/schulung/ipaf)



## Jährliche Unterweisung

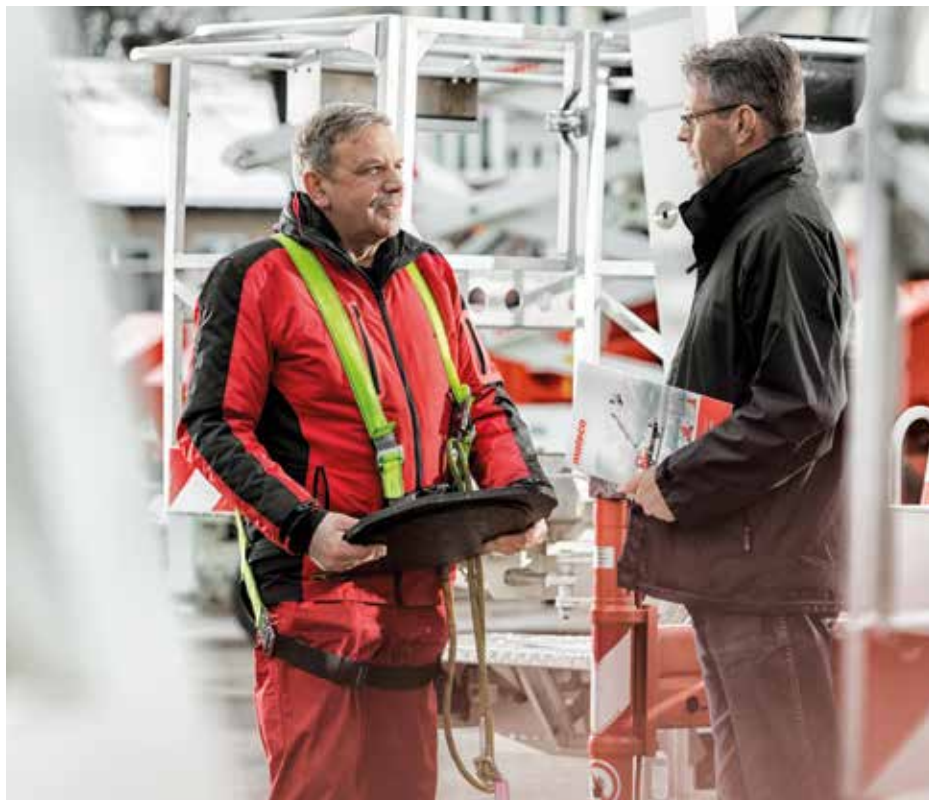
### Auffrischung der Kenntnisse durch jährliche Unterweisung

Nach erfolgreich abgeschlossener Schulung im Bedienen von Arbeitsbühnen ist eine regelmäßige Auffrischung der Kenntnisse notwendig. Einmal Erlerntes wird schnell wieder vergessen, insbesondere dann, wenn sich keine Unfälle ereignen. Mit einer jährlichen Unterweisung werden Sie regelmäßig auf Unfallquellen hingewiesen und über Schutzmaßnahmen für Personen und Lasten im Umgang mit Arbeitsbühnen informiert.

Nach §12 Arbeitsschutzgesetz, §12 Betriebssicherheitsverordnung und §4 DGUV Vorschrift 1 hat der Arbeitgeber seine Beschäftigten einmal jährlich zu unterweisen. Die DGUV Vorschrift 1 fordert sogar einen schriftlichen Nachweis.

Voraussetzung für die Teilnahme an der jährlichen Unterweisung ist, dass die Teilnehmer im Besitz eines gültigen Fahrausweises für Arbeitsbühnen sind.

Nach erfolgreich durchgeführter Unterweisung nach §4 DGUV Vorschrift 1 erhält der Teilnehmer ein Zertifikat.



## **PSAgA** Persönliche Schutzausrüstung gegen Absturz



## Jährliche Unterweisung PSAgA

### Sicher – wenn es in die Höhe geht

Für Bediener von Hubarbeitsbühnen empfiehlt die Berufsgenossenschaft das Tragen einer persönlichen Schutzausrüstung gegen Absturz (PSAgA) als Rückhaltesicherung. Sie schützt die Person davor, aus dem Arbeitskorb durch den sogenannten Peitschen-/Kata-pulteffekt herausgeschleudert zu werden.

Damit die Person die PSAgA richtig anwenden kann, fordert die DGUV Vorschrift 1 „Grundsätze der Prävention“ in §31: Für persönliche Schutzausrüstungen, die gegen tödliche Gefahren oder bleibende Gesundheitsschäden schützen sollen, hat der Unternehmer die nach § 3 Absatz 2 der PSA-Benutzungsverordnung bereitzuhaltende Benutzungsinformation den Versicherten im Rahmen von Unterweisungen mit Übungen zu vermitteln. Der zu Unterweisende muss folgende Voraussetzungen erfüllen:

- > Geistige und charakterliche Eignung
- > Körperliche Eignung
- > Theoretische Kenntnisse
- > Praktische Fähigkeiten

### Unterweisungsablauf

Die Unterweisungsdauer beträgt 4 Stunden. Der Schulungsort ist entweder in einem unserer bundesweiten Schulungszentren oder bei Ihnen vor Ort. Qualifizierte Trainer unterrichten in kleinen, effektiven Gruppen mit maximal acht Teilnehmern.

# Theorie und Praxis sinnvoll kombiniert

## In der Unterweisung werden folgende Themen behandelt:

- > Allgemeine Grundlagen des Arbeitsschutzes
- > Allgemeine Grundlagen zur PSAGa und Rettungsausrüstung
- > Bauarten und praktische Anwendung der PSAGa
- > Übungen zur Rettung
- > Maßnahmen der Ersten Hilfe

## Zertifikat

Nach erfolgreicher Unterweisungsteilnahme erhält der Teilnehmer ein Zertifikat.

## Ihre Schulungsmöglichkeiten:

- > Offenes Seminar: Einzel-Teilnehmer
- > Geschlossene Gruppenschulung: Eigene Gruppe

## PSAGa mieten, kaufen, prüfen

Neben einer Unterweisung für die PSAGa bieten wir Ihnen eine PSAGa zum Kauf oder zur Miete an und prüfen Ihre eigene PSAGa auf sicheren Zustand – gemäß den Vorschriften nach DGUV Grundsatz 312-906.

- |                       |                          |
|-----------------------|--------------------------|
| > <b>Tagesmiete*</b>  | <b>für nur 6,- EUR</b>   |
| > <b>Wochenmiete*</b> | <b>für nur 15,- EUR</b>  |
| > <b>Kaufpreis*</b>   | <b>für nur 119,- EUR</b> |

\* für ein Set, bestehend aus einem Auffanggurt und zugehörigem Verbindungsmittel (Halteseil verstellbar bis 1,8m) in einem Tragebeutel. Alle Preise zzgl. der gültigen Mehrwertsteuer.





## **StaplerCard** Schulung für das Bedienen von Flurförderzeugen

# Sicher Stapler fahren

## StaplerCard

### Wer Risiken kennt, kann Gefahren vermeiden!

Auch in einem modernen Lager oder Speditionsbetrieb hat die Sicherheit höchste Priorität, z.B. im Umgang mit Gabelstaplern (Flurförderzeugen). Der Bediener muss folgende, nach DGUV Vorschrift 68 geforderte Voraussetzungen erfüllen:

- > Über 18 Jahre
- > Unterwiesen
- > Schriftlich beauftragt
- > Im Besitz eines Führerscheins bei Teilnahme am Straßenverkehr sein

### Vorteile einer Schulung:

- > Weniger Arbeitsunfälle
- > Erfüllung der Fürsorgepflicht
- > Schnelleres und sicheres Arbeiten
- > Senkung von Gerätestörungen durch Fehlbedienung

### Stapler-Schulung nach DGUV-Grundsatz 308-001

Mit der StaplerCard erfüllen Sie die Anforderungen gemäß DGUV-Grundsatz 308-001 (Ausbildung und Beauftragung der Fahrer von Flurförderzeugen mit Fahrersitz und Fahrerstand). Voraussetzungen für das eintägige Seminar sind praktische Vorkenntnisse.

### Schulungsablauf

Die Schulungsdauer beträgt einen Tag. Schulungsort ist entweder in einem unserer bundesweiten Schulungszentren oder bei Ihnen vor Ort. Ein qualifizierter Trainer unterrichtet in kleinen, effektiven Gruppen mit maximal acht Teilnehmern.

# Theorie und Praxis sinnvoll kombiniert

## Im Theorieteil geht es um folgende Themen:

- > Stapler und deren Antriebsarten
- > Besonderheiten der Einsatzbereiche
- > Verhalten bei Schäden, Unfällen und Bränden
- > Zusatzgeräte und deren Verwendung
- > Einschlägige Unfallverhütungsvorschriften

## Im Praxisteil erlernen Sie:

- > Bedienung von Gabelstaplern
- > Tägliche Einsatzprüfung
- > Fahr- und Stapelübung
- > Hinweise auf Gefahrenbeurteilung mit Gabelstaplern

## Zertifikat und StaplerCard

Nach der Schulung erhalten Ihre Mitarbeiter ein Zertifikat und einen speziellen Bedienerausweis für Flurförderzeuge, der dazu berechtigt, entsprechende Geräte zu führen – die StaplerCard.

## Ihre Schulungsmöglichkeiten:

- > Offenes Seminar: Einzel-Teilnehmer
- > Geschlossene Gruppenschulung: Eigene Gruppe



## Jährliche Unterweisung

### Auffrischung der Kenntnisse durch jährliche Unterweisung

Nach erfolgreich abgeschlossener Schulung im Bedienen von Staplern ist eine regelmäßige Auffrischung der Kenntnisse notwendig. Einmal Erlerntes wird schnell wieder vergessen, insbesondere dann, wenn sich keine Unfälle ereignen. Mit einer jährlichen Unterweisung werden Sie regelmäßig auf Unfallquellen hingewiesen und über Schutzmaßnahmen für Personen und Lasten im Umgang mit Staplern informiert.

Nach §12 Arbeitsschutzgesetz, §12 Betriebssicherheitsverordnung und §4 DGUV Vorschrift 1 hat der Arbeitgeber seine Beschäftigten einmal jährlich zu unterweisen. Die DGUV Vorschrift 1 fordert sogar einen schriftlichen Nachweis.

Voraussetzung für die Teilnahme an der jährlichen Unterweisung ist, dass die Teilnehmer im Besitz eines gültigen Fahrausweises für Stapler sind.

Nach erfolgreich durchgeführter Unterweisung nach §4 DGUV Vorschrift 1 erhält der Teilnehmer ein Zertifikat.



# TelestaplerCard



## TelestaplerCard

Schulung für das Bedienen von  
geländegängigen Staplern mit  
veränderlicher Reichweite



# Teleskopstapler sicher einsetzen

## TelestaplerCard

### Wer Risiken kennt, kann Gefahren vermeiden!

Teleskopstapler sind geländegängige Stapler mit veränderlicher Reichweite um Lasten zu transportieren, anzuheben und abzulegen. Es gibt im Gegensatz zum Gabelstapler zwei Bewegungsrichtungen (horizontal und vertikal). Hier gilt besondere Vorsicht bei der max. Tragkraft und der max. Arbeitshöhe in Abhängigkeit von der Ausladung. Außerdem können sie mit verschiedenen Anbaugeräten ausgestattet sein (z. B. Schaufeln, Kranausleger, Arbeitskörbe, Gabelzinken, Hydraulikwinde). Daher sollte nur geschultes Personal mit Teleskopstaplern arbeiten!

Der Bediener muss folgende, nach DGUV-Grundsatz 308-009 geforderte Voraussetzungen erfüllen:

- > Über 18 Jahre
- > Unterwiesen
- > Schriftlich beauftragt
- > Im Besitz eines Führerscheins bei Teilnahme am Straßenverkehr sein

### Vorteile einer Schulung:

- > Weniger Arbeitsunfälle
- > Erfüllung der Fürsorgepflicht
- > Schnelleres und sicheres Arbeiten
- > Senkung von Gerätestörungen durch Fehlbedienung

### Telestapler-Schulung nach DGUV-Grundsatz 308-009

Wir bilden Sie entsprechend des DGUV-Grundsatz 308-009 (Qualifizierung und Beauftragung der Fahrerinnen und Fahrer von geländegängigen Teleskopstaplern) zu Teleskopstapler-Fahrern aus.

# Theorie und Praxis sinnvoll kombiniert

## Schulungsablauf

Qualifizierungsstufen nach DGUV-Grundsatz 308-009:

### Stufe 1: Starre Teleskopstapler

Allgemeine Qualifizierung für Teleskopstapler DIN EN 1459-1.

Die Schulungsdauer beträgt einen Tag. Vorkenntnisse im Bereich Flurförderzeuge mit Fahrersitz oder Fahrerstand sind vorzuweisen.

### Stufe 2: Drehbare Teleskopstapler und Einsatz als Arbeitsbühne

> Stufe 2a: Zusatzqualifizierung für drehbare Teleskopstapler DIN EN 1459-2

> Stufe 2b: Zusatzqualifizierung für den Beisatz als Arbeitsbühne

Bei Vorliegen eines Qualifizierungsnachweises nach DGUV-G 308-008 (z. B. Plattform-Card) kann Stufe 2b bescheinigt werden

### Im Theorieteil geht es um folgende Themen:

- > Teleskopstapler und deren Antriebsarten
- > Besonderheiten der Einsatzbereiche
- > Verhalten bei Schäden, Unfällen und Bränden
- > Zusatzgeräte und deren Verwendung
- > Einschlägige Unfallverhütungsvorschriften

### Im Praxisteil erlernen Sie:

- > Inbetriebnahme und Bedienung
- > Einsatz mit unterschiedlichen Anbauteilen/Geräten
- > Fahr- und Bedienübungen

### Zertifikat und TeleskopstaplerCard

Nach der Schulung erhalten Ihre Mitarbeiter ein Zertifikat und einen speziellen Bedienerausweis für Teleskopstapler, der dazu berechtigt, entsprechende Geräte zu führen – die TeleskopstaplerCard.

### Ihre Schulungsmöglichkeiten:

- > Offenes Seminar: Einzel-Teilnehmer
- > Geschlossene Gruppenschulung: Eigene Gruppe

## Jährliche Unterweisung

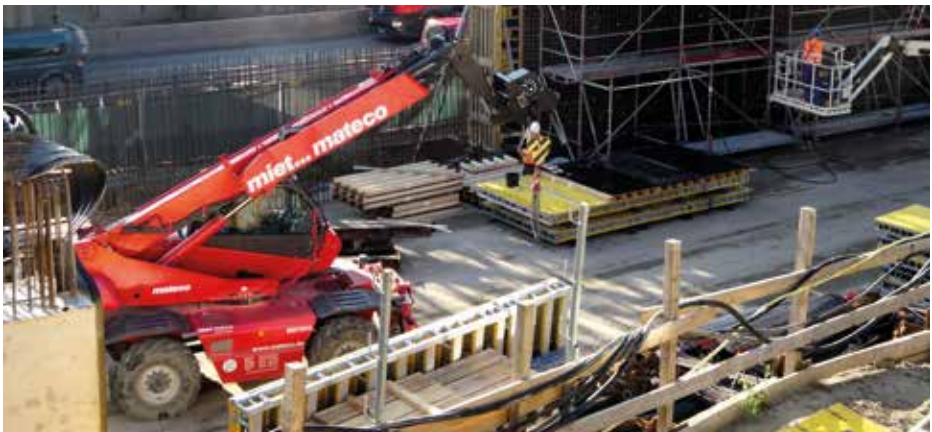
### Auffrischung der Kenntnisse durch jährliche Unterweisung

Nach erfolgreich abgeschlossener Schulung im Bedienen von Teleskopstaplern ist eine regelmäßige Auffrischung der Kenntnisse notwendig. Einmal Erlerntes wird schnell wieder vergessen, insbesondere dann, wenn sich keine Unfälle ereignen. Mit einer jährlichen Unterweisung werden Sie regelmäßig auf Unfallquellen hingewiesen und über Schutzmaßnahmen für Personen und Lasten im Umgang mit Teleskopstaplern informiert.

Nach §12 Arbeitsschutzgesetz, §12 Betriebssicherheitsverordnung und §4 DGUV Vorschrift 1 hat der Arbeitgeber seine Beschäftigten einmal jährlich zu unterweisen. Die DGUV Vorschrift 1 fordert sogar einen schriftlichen Nachweis.

Voraussetzung für die Teilnahme an der jährlichen Unterweisung ist, dass die Teilnehmer im Besitz eines gültigen Fahrausweises für Teleskopstapler sind.

Nach erfolgreich durchgeführter Unterweisung nach §4 DGUV Vorschrift 1 erhält der Teilnehmer ein Zertifikat.



# miet ... mateco



## Arbeitsbühnen mieten

### Die beste Höhenzugangstechnik für Ihren Einsatz

Als führender Arbeitsbühnenvermieter in Deutschland bieten wir Ihnen neben unserem Schulungsangebot auch eine große Auswahl an Arbeitsbühnen zur Miete. Unsere Mietflotte umfasst über 11.000 Arbeitsbühnen in mehr als 700 verschiedenen Ausführungen.

# mateco-Mietprogramm



**bis 90 m**

**LKW-Arbeitsbühnen** > Für optimale Beweglichkeit und schnelles Umsetzen. Sowohl für Selbstfahrer als auch mit Bedienpersonal.



**bis 34 m**

**Low Level Access, Roll-Lifte und Scheren**

> Kompakt, klein und wendig. Z.B. für den Einsatz auf Messen oder in Lagerhallen geeignet.



**bis 58 m**

**Teleskope** > Große seitliche Reichweiten, mit denen fast jedes Hindernis überbrückt werden kann.



**bis 42 m**

**Spezial-Bühnen** > Z.B. mit Raupenfahrgestell, ideal für schwierige Untergründe wie Grünflächen.



**bis 30 m**

**Anhänger** > Ideal für Selbstabholer, einfach in der Bedienung, schnell beim Aufbau.



**bis 15 m**

**Teleskop-Mast-Bühnen**

> Selbstfahrende Bühne mit kleinsten Maßen. Überall dort geeignet, wo es besonders eng hergeht.



**bis 43 m**

**Teleskop-Gelenke** > Dank dem Gelenkarm erreicht man auch verwinkelte Ziele in der Höhe sicher und problemlos.



**bis 31 m**

**Teleskop- und Gelände-Stapler** > Kraftvoller Begleiter für jede Baustelle. Mit Ladeschaufel, Gabelzinken oder Arbeitskorb möglich.

# IMMER IN IHRER NÄHE

52070 Aachen	
46519 Alpen	
96052 Bamberg	
13355 Berlin-Mitte	<b>PU</b>
12357 Berlin-Ost	<b>PU I</b>
14979 Berlin-Süd	<b>PSTU</b>
13599 Berlin-West	
33609 Bielefeld	<b>PU</b>
38112 Braunschweig	<b>PU I</b>
28197 Bremen	<b>PU</b>
28217 Bremen-Mitte	<b>PU I</b>
44149 Dortmund	<b>PU I</b>
01067 Dresden	<b>PU I</b>
47167 Duisburg	<b>PU I</b>
40472 Düsseldorf	
45329 Essen	<b>PSTU</b>
45145 Essen-Mitte	
60314 Frankfurt	<b>PU</b>
65933 Frankfurt-West	<b>PU I</b>
37079 Göttingen	
06179 Halle/Teutschenthal	<b>PU</b>
21109 Hamburg	<b>PSTU</b>
20537 Hamburg-Mitte	<b>PU I</b>
59071 Hamm	<b>PU I</b>
30559 Hannover	<b>PU</b>
30179 Hannover-Nord	<b>PU I</b>
74078 Heilbronn	<b>PU</b>
85077 Ingolstadt	
76275 Karlsruhe/Ettlingen	<b>PU</b>
34253 Kassel/Lohfelden	<b>PU</b>
50996 Köln	<b>PSTU</b>
50825 Köln-Nord	<b>PU I</b>
47807 Krefeld	
04347 Leipzig	<b>PSTU</b>
71696 Ludwigsburg	<b>PU I</b>

Jülicher Str. 324
Weseler Str. 3 A
Häfenstr. 21
Wattstr. 11-13
Kanalstr. 117
Zum Kiesberg 12
Nonnendammallee 30
Blomestr. 18
Hansestr. 49 A
Ludwig-Erhard-Str. 45
Walfischhof 9
Höfkerstr. 21
Bremer Str. 53-55
Haldenstr. 139
Dorstener Str. 47 A
Karnaper Str. 153
Am Funkturm 6
Daimlerstr. 38
Fritz-Klatte-Str. 6
Florenz-Sartorius-Str. 18
Zscherbener Landstr. 1
Niedergeorgsw. Deich 196
Hammer Deich 63
Kranstr. 25
Lohweg 15
Wohlenbergstr. 6
Wannenäckerstr. 59
Schreinerstr. 9
Kleiner Plom 5
Justus-Liebig-Str. 6
Emil-Hoffmann-Str. 40
Maarweg 145
Sterkenhofweg 9
Stöhrerstr. 20
Kruppstr. 11

T +49 241 96000-90
T +49 2802 949-0
T +49 951 2085887-0
T +49 30 4677798-0
T +49 30 6706698-0
T +49 33701 501-0
T +49 30 4997008-0
T +49 521 986309-0
T +49 531 23174-3
T +49 421 520805-0
T +49 421 38768-0
T +49 231 91702-80
T +49 351 438349-79
T +49 203 29817-76
T +49 211 9460-80
T +49 201 83807-0
T +49 201 82074-0
T +49 69 9054668-0
T +49 69 95009990-60
T +49 551 378726
T +49 345 682315-0
T +49 40 752428-0
T +49 40 7361-790
T +49 2388 30747-0
T +49 511 58618-0
T +49 511 6464179-0
T +49 7131 8984592
T +49 8459 3337272
T +49 7243 719766
T +49 561 95097-0
T +49 2236 38467-0
T +49 221 949735-0
T +49 2151 396205
T +49 341 234091-0
T +49 7141 2995-0

# mateco-Schulungsstandorte

<b>79541 Lörrach</b>	
<b>55262 Mainz</b>	<b>P S T U</b>
<b>68169 Mannheim</b>	
<b>41065 Mönchengladbach</b>	<b>P S T U</b>
<b>85551 München</b>	<b>P U I</b>
<b>81829 München-Riem</b>	
<b>81249 München-West</b>	<b>P U</b>
<b>90431 Nürnberg</b>	<b>P U I</b>
<b>90431 Nürnberg-West</b>	
<b>49078 Osnabrück</b>	<b>P U</b>
<b>88214 Ravensburg</b>	
<b>72766 Reutlingen</b>	<b>P U I</b>
<b>79618 Rheinfelden</b>	<b>P U</b>
<b>18146 Rostock</b>	
<b>66763 Saarbrücken</b>	<b>P U</b>
<b>70376 Stuttgart</b>	<b>P S T U</b>
<b>70372 Stuttgart-Hafen</b>	
<b>78532 Tuttlingen</b>	<b>P S T U I</b>
<b>89231 Ulm</b>	<b>P U</b>
<b>66333 Völklingen</b>	<b>P U I</b>
<b>38442 Wolfsburg</b>	<b>P U</b>
<b>42117 Wuppertal</b>	
<b>POLEN</b>	
<b>43-100 Tychy</b>	<b>P U</b>
<b>62-081 Przemierowo/Posen</b>	<b>P U</b>
<b>05-552 Lazy/Warschau</b>	<b>P U</b>
<b>83-031 Legowo/Danzig</b>	<b>P U</b>
<b>55-010 Radwanice/Breslau</b>	<b>P U</b>
<b>36-060 Glogow Malopolski</b>	<b>P U</b>
<b>31-574 Krakau</b>	<b>P U</b>
<b>92-101 Lodz</b>	<b>P U</b>
<b>70-784 Szczecin</b>	<b>P U</b>
<b>LUXEMBURG</b>	
<b>5324 Contern</b>	<b>P S T U</b>

**PlatformCard-Schulungsort**  
**Unterweisung PSAGa-Schulungsort**

Im Entenbad 15
Budenheimer Weg 63 A
Otto-Hahn-Str. 11
Korschenbroicher Str. 175
Dieselstr. 24
Stahlgruberring 21
Georg-Maurer-Str. 9
Witschelstr. 80
Sigmundstr. 190
Averdiekstr. 26 B
Rautbrühl 11
Schuckertstr. 7
Gewerbestr. 18
Goorstorfer Str. 51
Dieselstr. 3
Bottroper Str. 16
Am Mittelkai 20
Daimlerstr. 5-7
Im Starkfeld 46
In der Acht 1
Hafenstr. 4 A
Friedrich-Ebert-Str. 178

ul. Murarska 27
ul. Bukowska 11 A
Al. Krakowska 186 A
ul. Boczna 1
ul. Grafitowa 1 B
Rudna Mala 52
ul. Ciepownicza 54
ul. Pomorska 270
ul. Struga 65
7 Rue Läiteschbaach

**StaplerCard-Schulungsort**  
**IPAF-Schulungsort**

T +49 7621 1635570
T +49 6132 95250-0
T +49 621 76257-0
T +49 2161 4663-43
T +49 89 6202197-0
T +49 89 451045-215
T +49 89 8541083
T +49 911 32396-0
T +49 911 3244-60
T +49 541 40952950
T +49 751 7692435-0
T +49 7121 9436-0
T +49 7623 74193-0
T +49 381 60960-0
T +49 6831 12403-0
T +49 711 95556-0
T +49 711 95556-12
T +49 7461 9610-0
T +49 731 159299-0
T +49 6898 97282-0
T +49 5362 66833-0
T +49 202 7691560-0

T +48 32 3232000
T +48 61 8906919
T +48 22 7138156
T +48 58 7421661
T +48 71 7183551
T +48 17 7837551
T +48 12 3964661
T +48 42 2988551
T +48 91 8851661
T +352 350999-1

**TelestaplerCard-Schulungsort**

***mateco***  
akademie