

mateco **news**

2026 | #1
www.mateco.de

Magazin für Geschäftspartner:innen und Mitarbeiter:innen
der mateco Unternehmensgruppe







Hoch Höher mateco

Liebe Leserinnen, liebe Leser,

in dieser Ausgabe möchten wir Ihnen vielfältige Einblicke geben und haben dafür spannende Themen für Sie zusammengestellt.

Den Auftakt bildet unser diesjähriges Highlight: die neue App **mateco GO**. Mit ihren verschiedenen Funktionen gestaltet sie den Arbeitsalltag unserer Kunden noch effizienter und übersichtlicher.

Natürlich dürfen auch spannende und herausfordernde Einsätze nicht fehlen, die zeigen, wie wir unsere Kunden täglich mit Leidenschaft, Know-how und moderner Technik unterstützen.

Im Fokus steht diesmal die Branche **Facility Management** – ein Bereich, in dem zuverlässige Höhenzugangstechnik und Erfahrung entscheidend sind, um Gebäude sicher und effizient instand zu halten.

In der Rubrik **inside** geben wir Einblicke in das, was mateco im Innersten ausmacht: **unsere Unternehmenswerte**.

Zudem berichten wir über **Fahrsicherheits-trainings** für unsere Transport- und Bedienfahrer:innen. Abgerundet wird die Ausgabe durch Informationen zur aktuellen **Entwicklung unserer Mietflotte**.

Ein Blick lohnt sich!

Viel Freude beim Lesen wünscht

Ihr mateco Team

Inhalt

- | | | |
|----|----------------------------------|---|
| 3 | Vorwort: | Hoch, höher, mateco |
| 4 | Sicherheit & Service: | Versichert – aber richtig!
Die neue App mateco GO |
| 6 | Einsätze: | Spezialeinsatz auf der Insel Falkenau
Einsatz im Europa-Park-Stadion in Freiburg
Endreinigung am Landratsamt in München
Stabiles Netz im Nordharz
Mobilfunkeinsatz in Potsdam
Kunst trifft auf Höhe in Stuttgart |
| 8 | Branchen im Fokus: | Facility Management |
| 10 | mateco inside: | Werte, die Menschen verbinden
Fahrsicherheitstraining
Arbeitssicherheit bei mateco
Jubiläen |
| 12 | mateco outside: | Die bunte Seite |
| 14 | Gerätenews: | TG 280 K E 4x4 S – die umweltbewusste
Teleskop-Gelenk-Arbeitsbühne |
| 15 | Gewinnspiel: | Rätsel |



Versichert – aber richtig!

Was Sie bei Schadensfällen wissen sollten

Stellen Sie sich vor: Sie sind mit einer Arbeitsbühne auf der Baustelle im Einsatz, alles läuft nach Plan – und plötzlich passiert es: Ein Ast bricht ab und beschädigt die Arbeitsbühne. Unvorhersehbare Ereignisse können schnell große Kosten verursachen.

Damit Sie in solchen Situationen nicht allein dastehen, bietet Ihnen mateco eine klare und verlässliche Lösung: unseren Versicherungsschutz für gemietete Geräte. So wissen Sie genau, worauf Sie sich verlassen können – und behalten den Kopf frei für Ihr Projekt.

Was ist im Versicherungsschutz abgedeckt?

- > Unvorhersehbare Beschädigungen oder Zerstörungen von versicherten Geräten
- > Bedienungsfehler, Ungeschicklichkeit oder Vorsatz Dritter
- > Konstruktions-, Material- oder Ausführungsfehler
- > Kurzschluss, Überstrom oder Überspannung
- > Versagen von Mess-, Regel- oder Sicherheitseinrichtungen
- > Brand, Blitzschlag, Explosion, Anprall oder Absturz eines Luftfahrzeugs
- > Diebstahl, Einbruchdiebstahl oder Raub
- > Wasserschäden oder Schäden durch Verschlammen bei Einsätzen auf Wasserbaustellen (nach vorheriger Zustimmung)

Unfall – was ist zu tun?

Auch wenn man sorgfältig arbeitet – ein Unfall kann immer passieren. Wichtig ist dann, richtig und schnell zu reagieren, damit der Versicherungsschutz bestehen bleibt:

1. Schaden dokumentieren (Fotos, beteiligte Personen, vollständige Adresse)
2. Schaden an die zuständige Niederlassung oder den Kundendienst melden
3. Polizei rufen, bspw. bei einem Verkehrsunfall
4. Der Schaden wird intern geprüft

Wollen Sie mehr erfahren? Einfach QR-Code scannen und den ganzen Blogartikel lesen.



mateco~~GO~~

Ihr Projekt. Unsere App. Alles in einer Hand.

Mit mateco GO haben Sie jederzeit den direkten Draht zu unseren Services, Geräten und Standorten – übersichtlich, praktisch und immer griffbereit.

Ob Standortfinder mit Routenplanung, Gerätekonfigurator für die optimale Auswahl, oder unsere umfangreiche Wissens- und Produktdatenbank: Die App unterstützt Sie bei jeder Herausforderung am Einsatzort und im Büro.

Stellen Sie Mietanfragen unkompliziert digital, melden Sie Störungen schnell und einfach, oder buchen Sie direkt eine unserer Schulungen. Dank FAQs, Videos und Sicherheitsregeln sind Sie zudem immer bestens informiert.



So installieren Sie unsere App:

1. **Scannen Sie den QR-Code** und Sie werden automatisch auf unsere Landingpage weitergeleitet.



2. **Dort finden Sie zwei Schaltflächen:**

- > Google Play Store (für Android-Geräte)
- > Apple App Store (für iOS-Geräte)

Wählen Sie einfach den passenden Store aus und folgen Sie den Installationsanweisungen.

Ihre Vorteile auf einen Blick



Offline verfügbare technische Daten
Unsere technischen Daten inkl. Reichweiten-diagramme sind offline, ohne Login & kostenfrei verfügbar.



Störungsmelder
Hilfe ohne Umwege mit unserem telefonischen Störungsmelder.



Gerätekonfigurator
Automatische Berechnung des passenden Geräts für Ihren Einsatz inklusive Mietanfrage.



Direkte Buchung von Bedienschulungen
Alle Schulungsinfos und Termine finden und Plätze direkt in der App sichern.

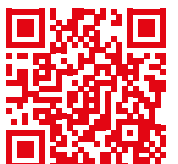


Standortfinder
Finden Sie schnell und einfach den nächsten mateco Standort inkl. Kontaktmöglichkeiten und Routenplanung.



Wissensdatenbank
Nachschlagewerk von FAQs bis Blog – alle Antworten und Best Practices zentral gebündelt.

Die wichtigsten Funktionen unserer App auf einen Blick zeigen wir Ihnen in diesem Video:





INSEL FALKENAU

Besonderer Einsatz mitten im Rhein

Ein außergewöhnlicher Einsatz führte unser Team zur Burg Pfalzgrafenstein auf der Insel Falkenau in Rheinland-Pfalz. Aufgrund zunehmender Fälle von Vandalismus und Einbruchversuchen sollten dort Überwachungskameras installiert werden. Die besondere Herausforderung: Die historische Zollburg ist ausschließlich per Boot erreichbar und der Einsatz hing vom aktuellen Wasserstand des Rheins ab. Nach einer sorgfältigen Beurteilung vor Ort wurde der Einsatz präzise geplant. Unsere Spezial-Arbeitsbühne XTG 230 D/E KE konnte schließlich per Boot zur Insel transportiert und dort sicher eingesetzt werden.



FREIBURG

Hoch hinaus im Europa-Park-Stadion

Nicht nur die Spieler des SC Freiburg wollen im DFB-Pokal hoch hinaus – auch unser Bediener war mit unserer LKW-Arbeitsbühne LT 510 K D in luftiger Höhe im Einsatz. Vor dem DFB-Achtelfinale gegen den SV Darmstadt wurde im Europa-Park-Stadion die Werbetechnik an den Tribünen fachgerecht entfernt. Dabei war besondere Sorgfalt gefragt: Der empfindliche Rasen musste geschützt und die hoch gelegenen Tribünen sicher erreicht werden. Dank der großen Reichweite unserer Arbeitsbühne und der Erfahrung unseres Bedienfahrers konnten die Arbeiten präzise und reibungslos durchgeführt werden – bereit für den nächsten Spielmoment.



MÜNCHEN

Endreinigung am neuen Landratsamt

Beim neu errichteten Landratsamt in Essenbach kam unsere Spezial-Arbeitsbühne XT 300 K D/E KE zum Einsatz. Für die abschließende Fassadenreinigung benötigte der Kunde eine zuverlässige Lösung, um auch höher gelegene Bereiche sicher zu erreichen. Mit einer Arbeitshöhe von bis zu 30 Metern und der flexiblen Hybrid-Technologie erwies sich die Arbeitsbühne als ideale Unterstützung. Leise, effizient und umweltfreundlich ermöglichte sie präzises Arbeiten am modernen Neubau – für ein sauberes Ergebnis und einen gelungenen Abschluss des Bauprojekts.

2

Ausgaben unserer Firmenzeitung **mateco news** erscheinen jährlich.

10

Bedienerschulungen – von Arbeitsbühnen, Staplern und Teleskop-Staplern bis hin zum sicheren Umgang mit einer PSAgA – bieten wir bei **mateco** an.

127

wichtige Begriffe rund um unsere Geräte und deren Anmietung finden Sie im **Arbeitsbühnenlexikon** auf unserer Website unter [Unternehmen > Wissenswertes > Lexikon](#).



NORDHARZ

Hoch hinaus für ein stabiles Netz

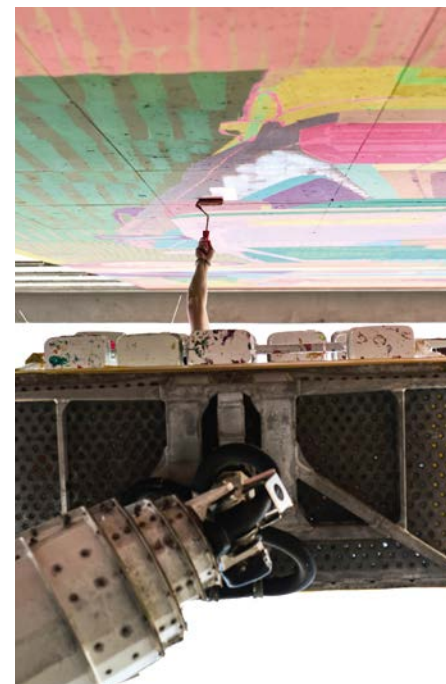
Im Nordharz war unsere LKW-Arbeitsbühne LT 750 K D bei der Erneuerung eines kompletten Mobilfunkmastes im Einsatz. Dabei wurden bestehende Antennen und Kabel demontiert, Stahlhalterungen erweitert sowie neue Antennen präzise montiert. Dank des Einsatzes unseres erfahrenen Bedienfahrers konnte der Kunde sämtliche Arbeiten sicher und effizient durchführen. In Kombination mit einem Kran wurden die einzelnen Komponenten exakt in Position gebracht. Unsere Arbeitsbühne bot dabei den idealen Arbeitsplatz in rund 75 Metern Höhe – für präzises Arbeiten unter anspruchsvollen Bedingungen.



POTSDAM

Bestehende Höhen clever nutzen

In Potsdam war unser Bedienfahrer im Einsatz, um unserem Kunden die Installation einer Mobilfunkantenne an einem Windkraftwerk zu ermöglichen. Denn ein stabiles und flächendeckendes Netz bildet die Grundlage für nachhaltigen Erfolg im Mobilfunkmarkt – und dafür sind Arbeiten in großer Höhe oft unverzichtbar. Mit unserer LKW-Arbeitsbühne LT 750 K D und einer Arbeitshöhe von bis zu 75 Metern brachte er den Kunden sicher und präzise an jede benötigte Position. So konnten die Arbeiten effizient durchgeführt werden – für zuverlässige Verbindungen am Boden und eine stabile Netzabdeckung in der Region.



STUTTGART

Kunst trifft Höhe – PFFFestival 2025

Einen ganzen Monat lang haben internationale Urban-Art-Künstler:innen beeindruckende Murals an Fassaden in und um Stuttgart geschaffen und die Stadt in eine offene Galerie verwandelt. Mit Unterstützung unserer Arbeitsbühnen konnten die Kunstwerke sicher und präzise in luftiger Höhe umgesetzt werden. Das PFFFestival steht für Sichtbarkeit, Austausch und Teilhabe – Kunst soll mitten im Alltag erlebbar werden, Menschen verbinden und neue Perspektiven schaffen. Wir sagen Danke an alle Künstler:innen, die mit ihrer Kreativität das Schwabenländle verschönert haben!

> 1.100

Höhenmacher:innen – wie wir unsere Mitarbeitenden nennen – sind bundesweit täglich für Sie im Einsatz.

48.000

Kilogramm wiegt unsere höchste LKW-Arbeitsbühne LT 900 K D.

657.690

Mal wurden die Inhalte auf unseren Social Media-Kanälen (@matecogroup) abgespielt oder angezeigt.



Maßgeschneiderte Lösungen für jede Branche

mateco ist der ideale Begleiter für alle Arbeiten im Facility Management

mateco Arbeitsbühnen sind in vielen Branchen zu Hause. Wir kennen die Bedürfnisse und Besonderheiten aus unterschiedlichen Bereichen wie der Baubranche, dem Facility Management, dem Garten- und Landschaftsbau, der Medienbranche u.v.m. Grund genug, Ihnen mit jeder Ausgabe unserer mateco news besondere Lösungen für all diejenige Branchen vorzustellen, in denen wir schon lange tätig sind.

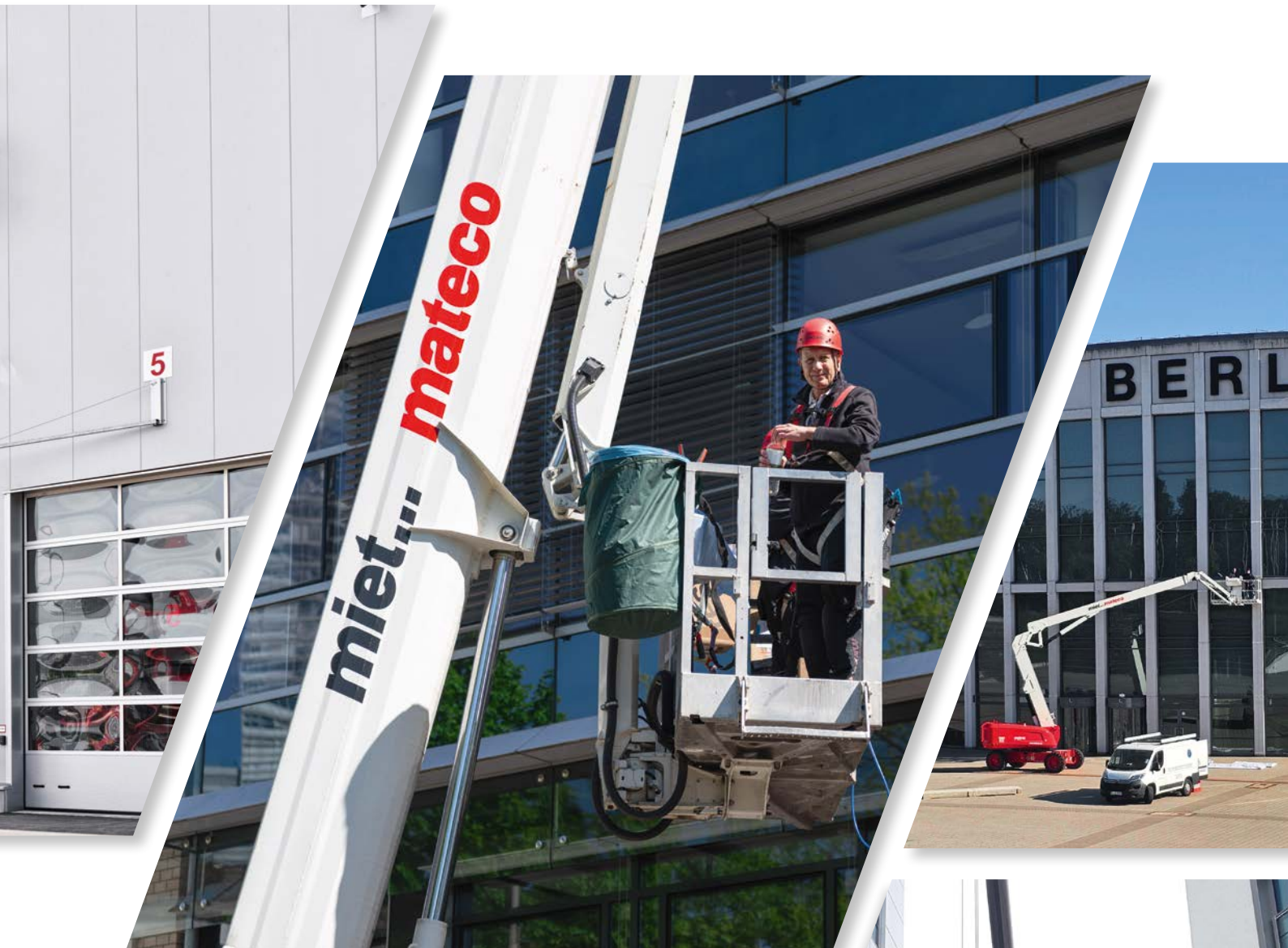
Ob Reinigung von Fenstern, Dachrinnen oder Solaranlagen, der Austausch von Sonnenrollos oder Reparaturarbeiten an der Fassade – insbesondere im Frühjahr steigt der Wartungs- und Pflegebedarf von Gebäuden deutlich. Als zuverlässiger Partner im Facility Management unterstützt mateco Sie kompetent bei allen anfallenden Aufgaben und stellt stets die passende Arbeitsbühne bereit, um Gebäude nach dem Winter wieder in Bestform zu bringen.

Mit Arbeitshöhen von bis zu 90 Metern oder einer seitlichen Reichweite von bis zu 41 Metern lassen sich selbst anspruchsvolle Zugangsprobleme effizient und

kostensparend lösen – auch bei unwegsamem Gelände oder empfindlichen Untergründen.

Besonders herausfordernd sind Einsätze in Innenhöfen, die oft nur über schmale Zugänge erreichbar sind. In solchen Fällen führen unsere fachkundigen Kollegen im Außendienst im Vorfeld eine sorgfältige Besichtigung durch.

Beim Einsatz selbst wird die Arbeitsbühne millimetergenau durch das Gebäude manövriert – präzise, sicher und professionell. Anspruchsvolle Aufgaben zeigen: Mit dem richtigen Know-how wird auch scheinbar Unmögliches realisierbar.



Mit unserer LKW-Arbeitsbühne LT 285 K D ging es bei diesem Einsatz in die Höhe – damit unser Kunde Folira den neuen Sonnenschutz sicher und präzise anbringen konnte.

Ausgewählte Ausstattungs-Highlights

Unser Sortiment für Ihren Bedarf:

- > Geringe Gerätebreite ab 73 cm
- > Bodenschonende Gummiraupenfahrgestelle
- > Allrad-Antrieb für unwegsames Gelände
- > Nützliches Zubehör wie persönliche Schutzausrüstung gegen Absturz (PSaGA), Stromaggregate u.v.m.

mateco unterstützt Sie dabei, Ihre Projekte sicher und effizient umzusetzen. Dank einer großen Auswahl an Arbeitsbühnen ermöglichen wir zuverlässige Lösungen auch in schwer zugänglichen Bereichen. So entsteht ein starkes Zusammenspiel aus Erfahrung, moderner Technik und umfassendem Service.





Werte, die Menschen verbinden

Unsere fünf Werte sind mehr als Worte – sie geben Orientierung, prägen unsere Zusammenarbeit mit unseren Kunden und verbinden unsere Mitarbeitenden im täglichen Miteinander:

Respekt und Integrität

Eine starke Unternehmenskultur beginnt mit gegenseitigem Respekt. Wir dulden keinerlei Form von Diskriminierung, glauben an Vielfalt und die gegenseitige Gleichbehandlung.

Teamwork

Nur gemeinsam können wir Großes erreichen: Denn wir fördern und schätzen den Gedankenaustausch und die gemeinsame Arbeit unserer vielfältigen Mitarbeiterschaft.

Mut

Wer nichts wagt, der nichts gewinnt: Denn nur mit Mut entwickeln wir uns weiter – als Menschen, als Team und als Unternehmen. Wir trauen uns, Bestehendes zu hinterfragen, Neues auszuprobieren und sind jederzeit transparent.

Leistung

Wir geben jeden Tag unser Bestes, um mit Leidenschaft, Know-how und Verantwortung für unsere Kunden da zu sein – und uns dabei stetig weiterzuentwickeln. Denn nur, wenn wir gemeinsam alles geben, können wir Großes erreichen.

Zukunft

Wir möchten aktiv dazu beitragen, Veränderungen voranzutreiben, die unsere Produkte und Dienstleistungen stetig verbessern – für heute, morgen und übermorgen. Ein gutes Beispiel dafür ist unsere brandneue App mateco GO: Sie verbindet unseren Service mit Ihren Anforderungen und macht das Arbeiten rund um die Höhenzugangstechnik einfacher, schneller und digitaler.

Schauen Sie gerne auf unseren Social Media-Kanälen [@matecogroup](#) vorbei und hören Sie rein, wie die Mitarbeitenden von mateco die Werte bereits leben!



Arbeitssicherheit bei mateco



Die Sicherheit unserer Mitarbeitenden steht bei uns an oberster Stelle. Deshalb freuen wir uns sehr, dass wir bereits zum dritten Mal erfolgreich die Zertifizierung nach DIN ISO 45001:2023 sowie das Gütesiegel „Sicher mit System“ erhalten haben. Im Rahmen des Audits wurde unser Arbeitsschutzmanagement-

system (AMS) durch die Berufsgenossenschaft Handel und Warenlogistik (BGHW) geprüft.

Diese Auszeichnung bestätigt, dass mateco die Anforderungen an Sicherheit und Gesundheit bei der Arbeit erfüllt, regelmäßig überprüft und kontinuierlich verbessert. Unser Ziel: Arbeitsunfälle vermeiden und gesundheitliche Risiken minimieren – Tag für Tag.

Fahrsicherheitstraining bei mateco

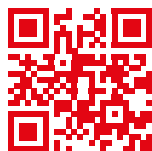
Dass Gesundheit und Sicherheit bei uns an erster Stelle stehen, zeigt nicht nur das Gütesiegel „Sicher mit System“, sondern auch die regelmäßige Teilnahme unserer Transport- und Bedienfahrer an Fahrsicherheitstrainings.

Um auf alle Wetterbedingungen vorbereitet zu sein, lernen sie, auch bei schwierigen Straßenverhältnissen souverän und sicher mit ihren Fahrzeugen umzugehen. Nach einer theoretischen Einführung, unter anderem zum Thema Sicherheitsdreieck, wurden sowohl mit LKWs als auch mit PKWs verschiedene praktische Übungen durchgeführt:

- > Gefahrenbremsungen auf nasser und schneebedeckter Fahrbahn
- > Ausweichmanöver auf simulierter Schneefahrbahn
- > Slalomfahrten im Regen und Schnee

Sie möchten auch als Fahrer:in bei mateco durchstarten?

Dann bewerben Sie sich jetzt und starten Sie gemeinsam mit uns durch!



Jubiläen

Im 1. Halbjahr 2026 feiern insgesamt 62 Mitarbeitende Betriebsjubiläum:

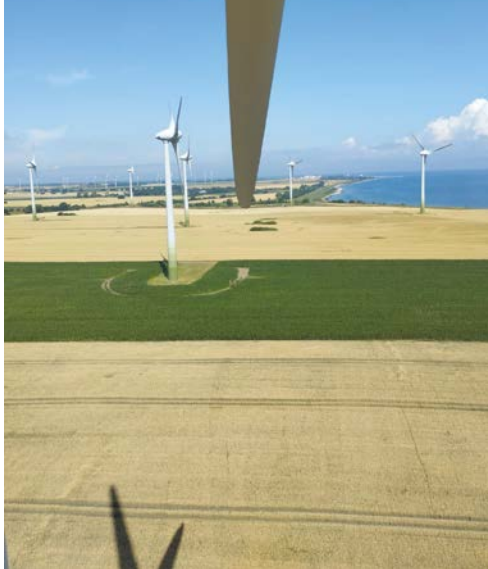


10 Jahre	Betriebszugehörigkeit	13	Mitarbeitende
15 Jahre	Betriebszugehörigkeit	19	Mitarbeitende
20 Jahre	Betriebszugehörigkeit	10	Mitarbeitende
25 Jahre	Betriebszugehörigkeit	10	Mitarbeitende
30 Jahre	Betriebszugehörigkeit	3	Mitarbeitende
35 Jahre	Betriebszugehörigkeit	6	Mitarbeitende
40 Jahre	Betriebszugehörigkeit	1	Mitarbeitender



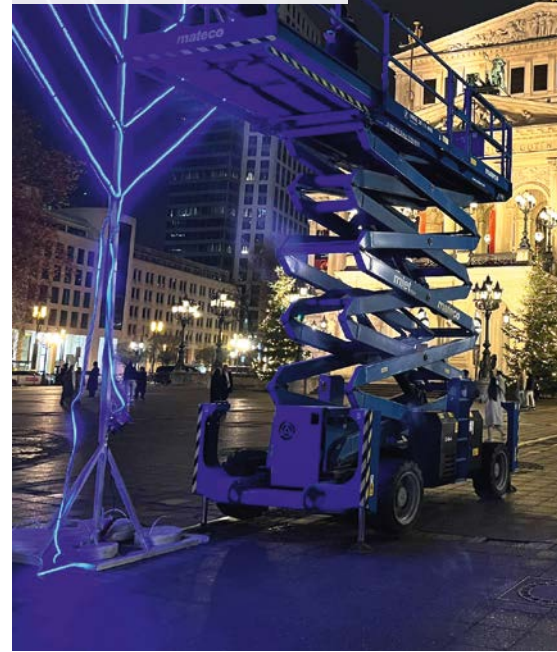
Auch im Oktober durften wir neue Kolleginnen und Kollegen in Leonberg empfangen.

Beeindruckender Ausblick aus 57 Metern Höhe auf Fehmarn.



Auf der Baumesse in Heidelberg.

An der alten Oper in Frankfurt kam unsere Scheren-Arbeitsbühne zum Einsatz.



Bei der IAA in München haben wir beim Aufbau des Messestands von Volkswagen unterstützt.



Mithilfe eines Krans wurde die Teleskop-Arbeitsbühne zum Einsatzort gebracht.



Unterstützung in Dortmund beim Aufbau des größten Weihnachtsbaums in Europa.



Unsere September-Starter beim Onboarding in der Zentrale.

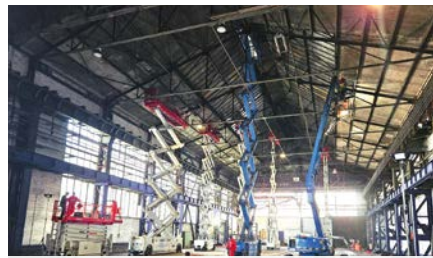


Mit unserer T 282 K D 4x4 wurden Glasfaser-Kabel unter der A6-Autobahnbrücke verlegt.





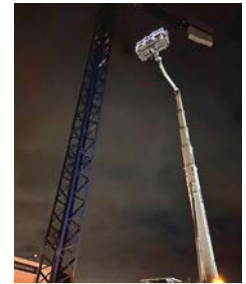
Am Kölner Dom wurde in 57 Metern Höhe an der Fassade gearbeitet.



Um eine Hallendecke zu reinigen, wurden in Duisburg 12 Scheren- und 8 Teleskop-Gelenk-Arbeitsbühnen benötigt.



Für Reparaturen wurde unsere Teleskop-Arbeitsbühne mithilfe eines Krans in die Schleusenkammer gebracht.



Unsere LKW-Arbeitsbühne bei einem weihnachtlichen Einsatz in Stuttgart.



In Braunschweig wurden mit der TG 280 K D/E 4x4 S Bauarbeiten durchgeführt.



Die TG 280 K D/E 4x4 S unterstützte unseren Kunden bei der Modernisierung einer Recyclinganlage.



Im November fand das letzte Onboarding für das Jahr 2025 statt.

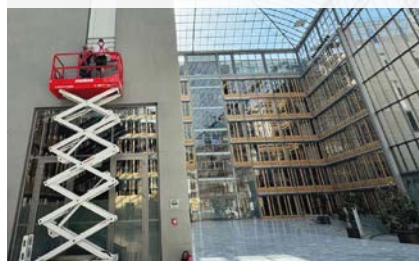


Mobilfunk-Einsatz in der Nähe von Wolfsburg.

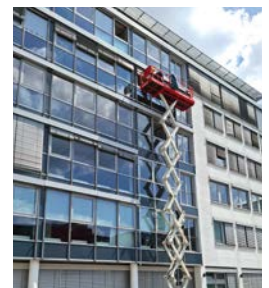


Spendenübergabe für den guten Zweck an das Olgahospital – Ein Herz fürs Olgäle.

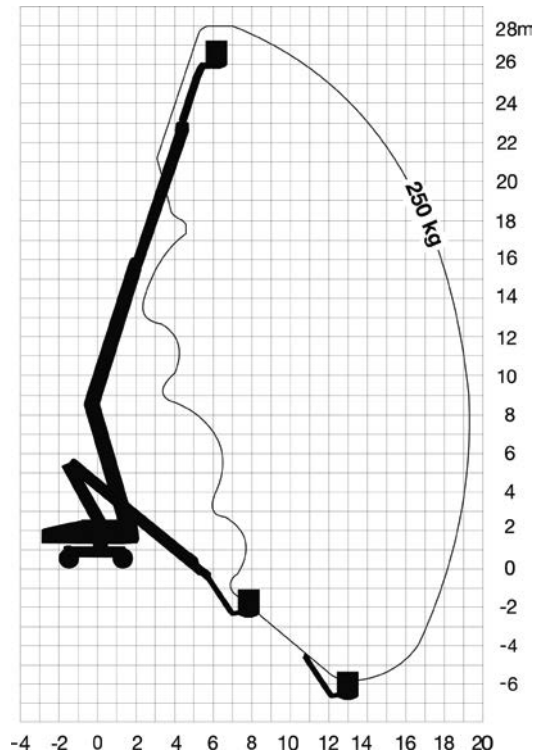
Im Haus der Wirtschaft in Berlin-Mitte hatte unsere S 118 E S einen Einsatz.



In der Nähe von Osnabrück wurde mit unseren zwei LT 330 K D an Freileitungen gearbeitet.



Mit unserer schmalen S 171 E S wurden Reparaturarbeiten an einer Fassade in Hamburg durchgeführt.



Die umweltbewussteste Teleskop-Gelenk-Arbeitsbühne*

Mit der Teleskop-Gelenk-Arbeitsbühne TG 280 K E 4x4 S erweitern wir unsere Mietflotte um ein leistungsstarkes und zukunftsorientiertes Gerät. Dank ihres Elektroantriebs ermöglicht sie eine nachhaltige und zugleich effiziente Arbeitsweise und sorgt für emissionsfreies Arbeiten in der Höhe.

Gerade in sensiblen Einsatzbereichen wie Inneneinsätzen, Lärmschutzzonen oder innerstädtischen Baustellen spielt die Arbeitsbühne ihre Stärken aus. Der leise Betrieb in Kombination mit einer ausgezeichneten Manövrierfähigkeit erleichtert präzises Arbeiten auch auf engem Raum.

Die Verbindung aus Elektroantrieb und Allradantrieb eröffnet vielseitige Einsatzmöglichkeiten. Hohe Steigfähigkeit, zuverlässige Traktion sowie der sichere Umgang mit Gefälle und Unebenheiten machen die TG 280 K E 4x4 S zu einem flexiblen Begleiter auf unterschiedlichsten Einsatzorten. Ergänzt wird dies durch ein niedriges Gesamtgewicht und eine kompakte Bauweise, die sowohl den Transport als auch das Rangieren deutlich erleichtert.

Ihre Vorteile auf einen Blick:

- > Maximale Arbeitshöhe: 28,10 m
- > Maximale seitliche Reichweite: 19,60 m
- > Maximale Tragfähigkeit: 250 kg
- > Schwenkbereich: 360°
- > Eigengewicht: 18.400 kg
- > Korbabmessung (L x B): 0,91 x 2,44 m
- > Transportabmessung (L x B x H): 11,85 x 2,50 x 2,89 m
- > Drehbarer Arbeitskorb: 2 x 90°
- > Ohne Emissionen in die Höhe
- > Markierungsarme Vollgummibereifung

* Nicht an allen Standorten verfügbar

Die neueste mateco news erhalten Sie in Ihrer Niederlassung vor Ort.



Impressum

Herausgeber:
 mateco GmbH
 Am Längenbühl 16
 71229 Leonberg
 Telefon +49 (0)7152 3344-0
 Telefax +49 (0)711 95556-99
 info@mateco.de
 www.mateco.de

Erscheinungsweise: halbjährlich

© Copyright mateco GmbH, Leonberg.
 Nachdruck und Vervielfältigung – auch auszugsweise – nur mit ausdrücklicher Genehmigung der mateco GmbH. Die Redaktion behält sich vor, redaktionelle Änderungen vorzunehmen. Namentlich gezeichnete Beiträge entsprechen nicht unbedingt der Meinung der mateco GmbH.

Miträtseln und gewinnen:

Lösen Sie das unten stehende Sudoku (jede Zahl von 1 bis 9 darf pro Zeile, Spalte und Block nur einmal vorkommen) und gewinnen Sie einen unserer neuen Teleskop-Arbeitsbühnen-Modellbausätze.

Senden Sie die Lösung entweder:
 per Post an mateco GmbH, „mateco news Sudoku“, Am Längenbühl 16, 71229 Leonberg oder per E-Mail an gewinnspiel@mateco.de. Nur vollständig und richtig ausgefüllte Einsendungen bis einschließlich **30.06.2026** berechtigen zur Teilnahme.

Pro Teilnehmer:in nur eine Einsendung. Gewinner:innen werden schriftlich benachrichtigt. Mitarbeiter:innen der mateco Gruppe sowie deren Angehörige dürfen an diesem Gewinnspiel nicht teilnehmen. Der Rechtsweg ist ausgeschlossen. Unsere Datenschutzrichtlinie findet Anwendung, einsehbar auf www.mateco.de.



Absender

Name

Straße, Hausnummer

PLZ, Stadt

E-Mail

	6		9	3			1
2	1			5	8		4
	8	7					9
6	5	2	8		7	4	3
8			5		6		7
7	9			2	3	8	6
	3	5	6		9		8
9		8		4	1		7
1		6	2		5		4

