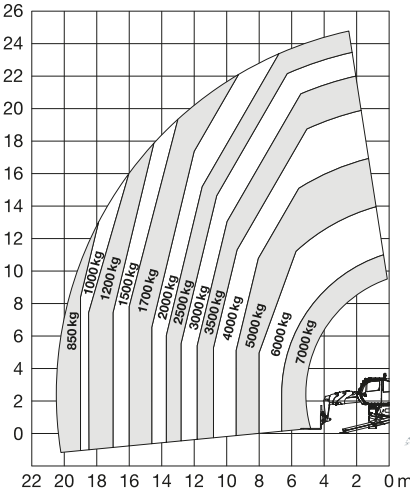
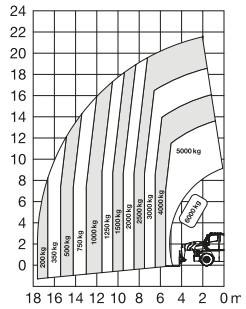


Teleskop-Stapler

Mit Abstützung (360°)



Frontal ohne Abstützung



HUBHÖHE

23,70 m

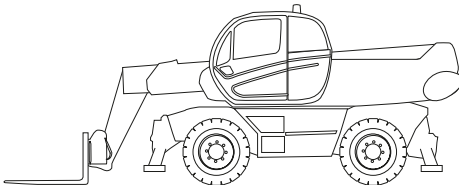
Max. seittl. Reichweite (mit Gabeln) mit Abstützung	bei 850 kg: 20,50 m
ohne Abstützung	bei 200 kg: 17,60 m
Antriebsart	Diesel Allrad
Transportabmessungen (L x B x H)	*7,55 x 2,49 x 3,05 m
Abstützbreite beidseitig	6,25 m
Eigengewicht	21.850 kg
Bereifungsart	Luft
Steigfähigkeit	45 %
Lenkung	4-Rad
Schwenkbereich	endlos
Maximale Tragfähigkeit auf Gabeln	7.000 kg

Ausstattung

Gabelzinken (L: 1,20 m)
Hydraulische Abstützung
*Ohne Anbauteile

Sonderausstattung auf Anfrage:

Erdschaufel
Lasthaken
Drehbarer Arbeitskorb
Seilwinde



Für Druckfehler wird keine Haftung übernommen. Technische Änderungen bleiben vorbehalten. Alle Angaben über Maße, Gewichte und die Arbeitsdiagramme sind ca.-Angaben. Durch z.B. Produktneuerungen oder produktionsbedingte Toleranzen kann es auch bei gleichen Gerätetypen in unterschiedlichen Niederlassungen zu Abweichungen gegenüber unseren Datenangaben kommen. Die Transportmaße können von den Maßen im betriebsbereiten Zustand abweichen. Nähere Informationen erhalten Sie bei Ihrem mateco-Kundenberater. Nachdruck, Vervielfältigung oder Digitalisierung nur mit schriftlicher Genehmigung der mateco GmbH, Leonberg.