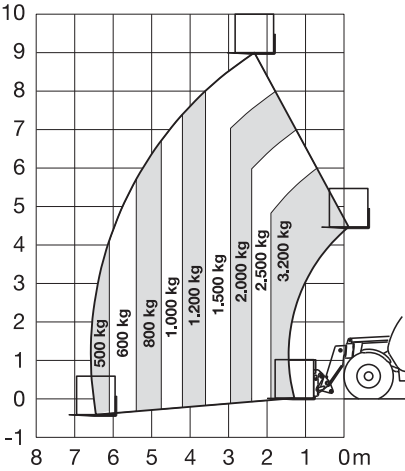


## Teleskop-Stapler



Hubhöhe  
**9,00 m**

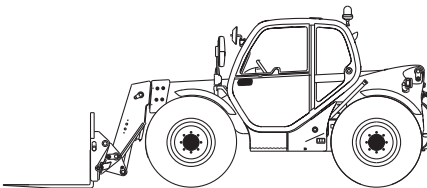
Max. seittl. Reichweite (mit Gabeln) ohne Abstützung	bei 500 kg: 6,58 m bei 3.200 kg: 1,90 m
Antriebsart	Diesel Allrad
Transportabmessungen (L x B x H)	*4,68 x 2,34 x 2,30 m
Abstützbreite beidseitig	-
Eigengewicht	7.980 kg
Bereifungsart	Luft
Steigfähigkeit	45 %
Lenkung	4-Rad
Schwenkbereich	0°
Maximale Tragfähigkeit auf Gabeln	3.200 kg

### Ausstattung

Gabelzinken (L: 1,20 m)  
\*Ohne Anbauteile

### Sonderausstattung auf Anfrage:

Erdschaufel  
Lasthaken



Für Druckfehler wird keine Haftung übernommen. Technische Änderungen bleiben vorbehalten. Alle Angaben über Maße, Gewichte und die Arbeitsdiagramme sind ca.-Angaben. Durch z. B. Produktneuerungen oder produktionsbedingte Toleranzen kann es auch bei gleichen Gerätetypen in unterschiedlichen Niederlassungen zu Abweichungen gegenüber unseren Datenangaben kommen. Die Transportmaße können von den Maßen im betriebsbereiten Zustand abweichen. Nähere Informationen erhalten Sie bei Ihrem mateco-Kundenberater. Nachdruck, Vervielfältigung oder Digitalisierung nur mit schriftlicher Genehmigung der mateco GmbH, Stuttgart.