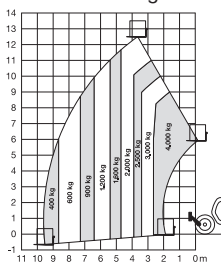
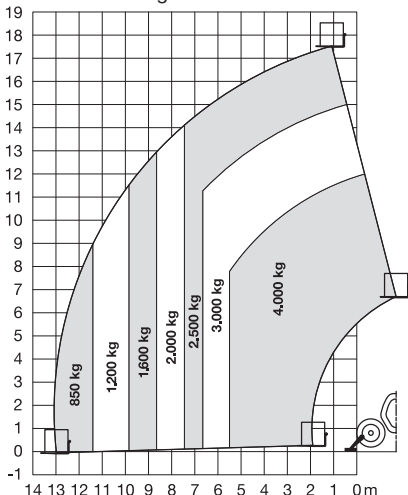


ohne Abstützung



mit Abstützung



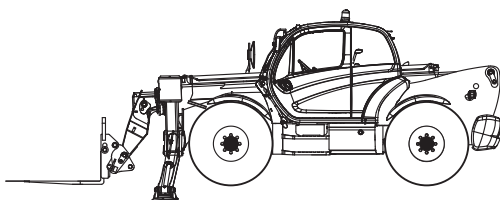
Hubhöhe
17,55 m

Max. seitr. Reichweite (mit Gabeln) mit Abstützung	bei 850 kg: 13,08 m bei 4.000 kg: 5,50 m
Antriebsart	Diesel Allrad
Transportabmessungen (L x B x H)	*6,27 x 2,42 x 2,50 m
Abstützbreite beidseitig	3,79
Eigengewicht	11.700 kg
Bereifungsart	Luft
Steigfähigkeit	45 %
Lenkung	4-Rad
Schwenkbereich	0°
Maximale Tragfähigkeit auf Gabeln	4.000 kg

Ausstattung

Gabelzinken (L: 1,20 m)
Hydraulische Abstützung
* Ohne Anbauteile

Sonderausstattung auf Anfrage:
Erdschaufel
Lasthaken



Für Druckfehler wird keine Haftung übernommen. Technische Änderungen bleiben vorbehalten. Alle Angaben über Maße, Gewichte und die Arbeitsdiagramme sind ca.-Angaben. Durch z.B. Produktneuerungen oder produktionsbedingte Toleranzen kann es auch bei gleichen Gerätetypen in unterschiedlichen Niederlassungen zu Abweichungen gegenüber unseren Datenangaben kommen. Für nähere Informationen fragen Sie bitte Ihren mateco-Kundenberater. Nachdruck, Vervielfältigung oder Digitalisierung nur mit schriftlicher Genehmigung der mateco GmbH, Stuttgart.