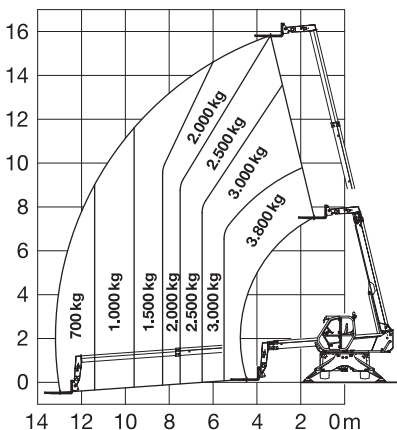


Teleskop-Stapler Roto

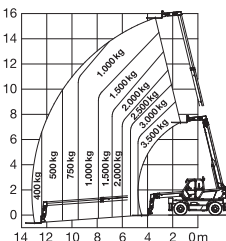
Diesel

Teleskop-Stapler

360° abgestützt
mit Gabeln



Frontal auf Reifen
mit Gabeln



Hubhöhe
15,70 m

Max. seitr. Reichweite (mit Gabeln) mit Abstützung bei 600 kg: 13,00 m
ohne Abstützung bei 200 kg: 14,00 m

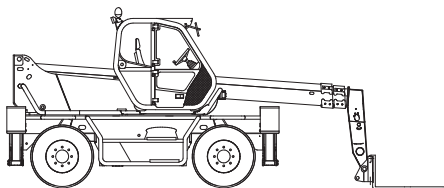
Antriebsart	Diesel Allrad
Transportabmessungen (L x B x H)	*6,24 x 2,24 x 2,85 m
Abstützbreite beidseitig	3,75 m
Eigengewicht	12.100 kg
Bereifungsart	Luft
Steigfähigkeit	45 %
Lenkung	4-Rad
Schwenkbereich	415°
Maximale Tragfähigkeit auf Gabeln	3.800 kg

Ausstattung

Gabelzinken (L: 1,20 m)
Hydraulische Abstützung
*Ohne Anbauteile

Sonderausstattung auf Anfrage:

Erdschaufel
Lasthaken
Drehbarer Arbeitskorb
Seilwinde



Für Druckfehler wird keine Haftung übernommen. Technische Änderungen bleiben vorbehalten. Alle Angaben über Maße, Gewichte und die Arbeitsdiagramme sind ca.-Angaben. Durch z.B. Produktneuerungen oder produktionsbedingte Toleranzen kann es auch bei gleichen Gerätetypen in unterschiedlichen Niederlassungen zu Abweichungen gegenüber unseren Datenangaben kommen. Für nähere Informationen fragen Sie bitte Ihren mateco-Kundenberater. Nachdruck, Vervielfältigung oder Digitalisierung nur mit schriftlicher Genehmigung der mateco GmbH, Stuttgart.