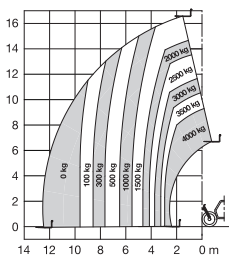
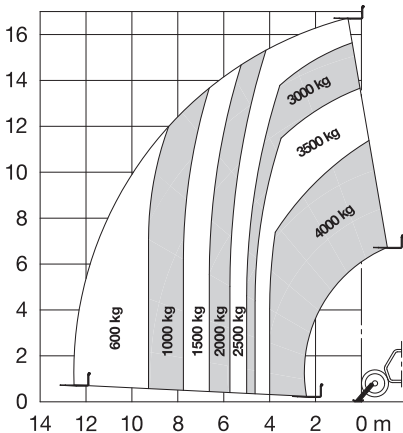


ohne Abstützung



mit Abstützung



Hubhöhe
16,70 m

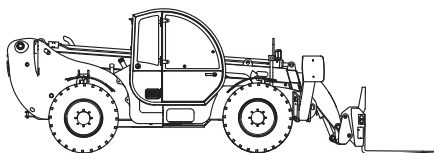
Max. seitr. Reichweite (mit Gabeln) mit Abstützung bei 600 kg: 12,53 m
ohne Abstützung bei 100 kg: 11,00 m

Antriebsart	Diesel Allrad
Transportabmessungen (L x B x H)	*6,49 x 2,45 x 2,61 m
Abstützbreite beidseitig	2,95 m
Eigengewicht	11.850 kg
Bereifungsart	Luft
Steigfähigkeit	45 %
Lenkung	4-Rad
Schwenkbereich	0°
Maximale Tragfähigkeit auf Gabeln	4.000 kg

Ausstattung

Gabelzinken (L: 1,20 m)
Hydraulische Abstützung
*Ohne Anbauteile

Sonderausstattung auf Anfrage:
Erdschaufel
Lasthaken



Für Druckfehler wird keine Haftung übernommen. Technische Änderungen bleiben vorbehalten. Alle Angaben über Maße, Gewichte und die Arbeitsdiagramme sind ca.-Angaben. Durch z.B. Produktneuerungen oder produktionsbedingte Toleranzen kann es auch bei gleichen Gerätetypen in unterschiedlichen Niederlassungen zu Abweichungen gegenüber unseren Datenangaben kommen. Für nähere Informationen fragen Sie bitte Ihren mateco-Kundenberater. Nachdruck, Vervielfältigung oder Digitalisierung nur mit schriftlicher Genehmigung der mateco GmbH, Stuttgart.