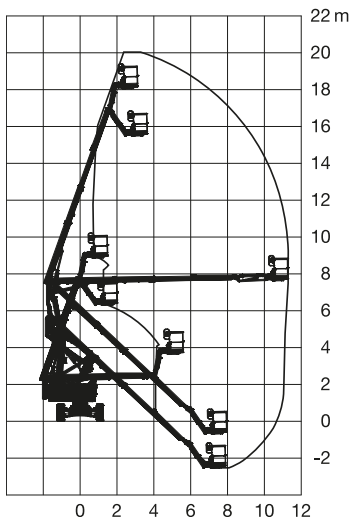


Teleskop-Gelenk-Arbeitsbühne

**Arbeitshöhe
20,20 m**

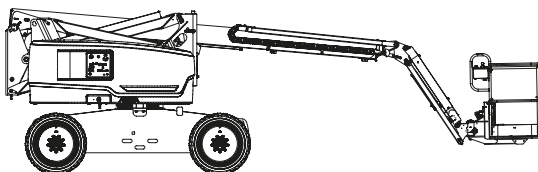


Maximale seitliche Reichweite	11,15 m
Knickpunkthöhe	7,39 m
Antriebsart	Elektro/Dieselmotor Allrad
Transportabmessungen (L x B x H)	6,30 x 2,49 x 2,54 m
Eigengewicht	7.756 kg
Bereifungsart	ausgeschäumt, markierungsarm
Lenkung	2-Rad
Steigfähigkeit	45 %
Schwenkbereich	35°
Maximale Tragfähigkeit im Korb	227 kg
Korbabmessungen (L x B)	0,76 x 1,83 m

Ausstattung

Drehbarer Arbeitskorb 2 x 80°
Korbarm
Dieselmotor zur netz-
unabhängigen Batterieladung
Pendelachse

Sonderausstattung auf Anfrage:
Anschluss im Korb: 230 V



Für Druckfehler wird keine Haftung übernommen. Technische Änderungen bleiben vorbehalten. Alle Angaben über Maße, Gewichte und die Arbeitsdiagramme sind ca.-Angaben. Durch z. B. Produktneuerungen oder produktionsbedingte Toleranzen kann es auch bei gleichen Gerätetypen in unterschiedlichen Niederlassungen zu Abweichungen gegenüber unseren Datenangaben kommen. Die Transportmaße können von den Maßen im betriebsbereiten Zustand abweichen. Nähere Informationen erhalten Sie bei Ihrem mateco-Kundenberater. Nachdruck, Vervielfältigung oder Digitalisierung nur mit schriftlicher Genehmigung der mateco GmbH, Stuttgart.