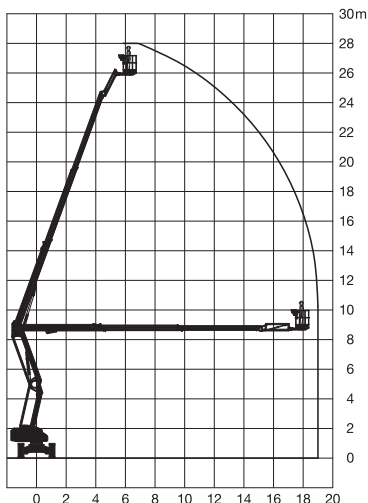


Teleskop-Gelenk-Arbeitsbühne

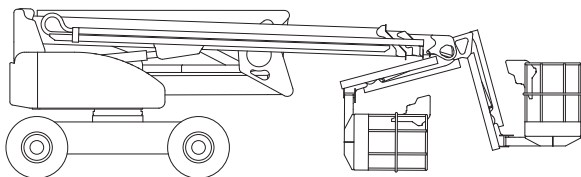


Maximale seitliche Reichweite	19,00 m
Knickpunkthöhe	8,78 m
Antriebsart	Diesel/Elektro Allrad
Transportabmessungen (L x B x H)	7,30 x 2,49 x 2,70 m
Eigengewicht	14.650 kg
Bereifungsart	ausgeschäumt, markierungsarm
Lenkung	2-Rad
Steigfähigkeit	40 %
Schwenkbereich	360°
Maximale Tragfähigkeit im Korb	280 kg
Korbabmessungen (L x B)	0,90 x 2,40 m

Ausstattung

Drehbarer Arbeitskorb 2 x 90°
Korbarm
Pendelachse

Sonderausstattung auf Anfrage:
Anschluss im Korb: 230 V
Rußpartikelfilter



Für Druckfehler wird keine Haftung übernommen. Technische Änderungen bleiben vorbehalten. Alle Angaben über Maße, Gewichte und die Arbeitsdiagramme sind ca.-Angaben. Durch z. B. Produktneuerungen oder produktionsbedingte Toleranzen kann es auch bei gleichen Gerätetypen in unterschiedlichen Niederlassungen zu Abweichungen gegenüber unseren Datenangaben kommen. Die Transportmaße können von den Maßen im betriebsbereiten Zustand abweichen. Nähere Informationen erhalten Sie bei Ihrem mateco-Kundenberater. Nachdruck, Vervielfältigung oder Digitalisierung nur mit schriftlicher Genehmigung der mateco GmbH, Stuttgart.