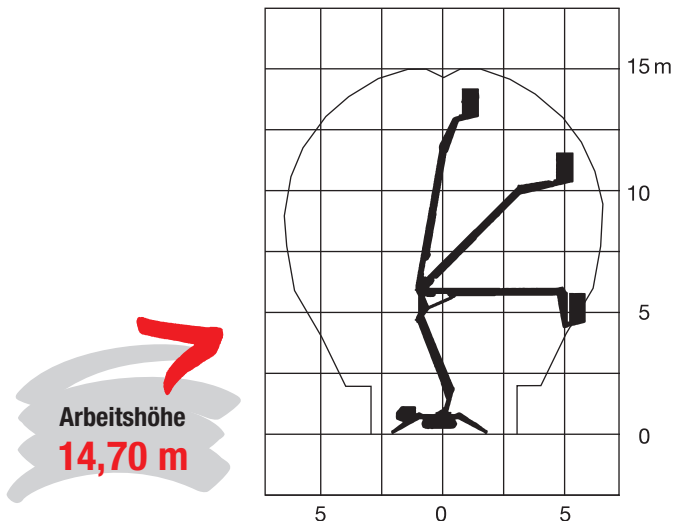


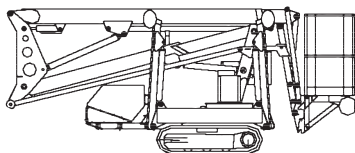
Extra-Teleskop-Gelenk-Arbeitsbühne



Maximale seitliche Reichweite: bei 200 kg	7,60 m
Antriebsart	Diesel/230 V-Netz/Kette
Transportabmessungen (L x B x H)	5,25 x 0,78 x 1,99 m
Abstützbreite: Kontur	-
einseitig	-
beidseitig	3,15 m
Eigengewicht	1.803 kg
Schwenkbereich	355°
Maximale Tragfähigkeit im Korb	200 kg
Korbabmessungen (L x B)	0,70 x 1,40 m

Ausstattung

- Anschluss im Korb: 230 V
- Hydraulische Abstützung
- Markierungsfreie Ketten



Für Druckfehler wird keine Haftung übernommen. Technische Änderungen bleiben vorbehalten. Alle Angaben über Maße, Gewichte und die Arbeitsdiagramme sind ca.-Angaben. Durch z.B. Produktneuerungen oder produktionsbedingte Toleranzen kann es auch bei gleichen Gerätetypen in unterschiedlichen Niederlassungen zu Abweichungen gegenüber unseren Datenangaben kommen. Für nähere Informationen fragen Sie bitte Ihren mateco-Kundenberater. Nachdruck, Vervielfältigung oder Digitalisierung nur mit schriftlicher Genehmigung der mateco GmbH, Stuttgart.