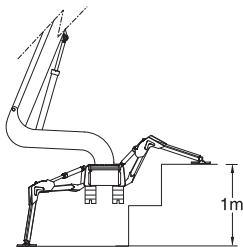
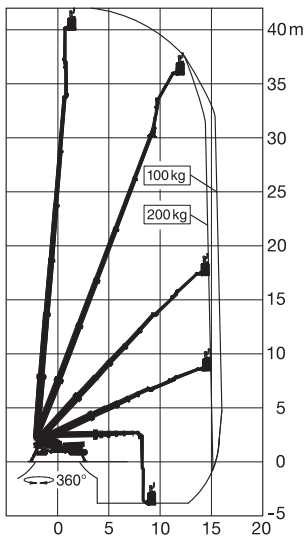


Spezial-Bühne



**Arbeitshöhe
42,20 m**

Maximale seitliche Reichweite: bei 200 kg: 13,50 m/nach vorn 15,50 m
bei 100 kg: 14,00 m/nach vorn 16,00 m

Antriebsart Batterie/400 V-Netz/Diesel/Kette

Transportabmessungen (L x B x H) 8,25 x 1,22 x 2,10 m

Abstützbreite: Kontur einseitig –
beidseitig (variabel) 4,31 – 6,54 m*

Eigengewicht 8.550 kg

Schwenkbereich 375°

Maximale Tragfähigkeit im Korb 200 kg

Korbabmessungen (L x B) 0,80 x 1,40 m

*je nach Abstützvariante

Ausstattung

Drehbarer Arbeitskorb 2 x 90°

Anschluss im Korb: 230 V

Maximale Steigfähigkeit: 20°

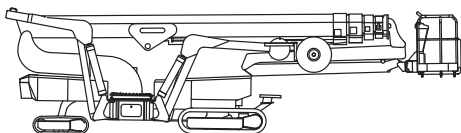
Besonderheiten:

Doppeltes Raupensystem für extreme Steigungen

Variable Abstützung

Doppelt schwenkbarer Korbarm

Markierungsarme Ketten



Für Druckfehler wird keine Haftung übernommen. Technische Änderungen bleiben vorbehalten. Alle Angaben über Maße, Gewichte und die Arbeitsdiagramme sind ca.-Angaben. Durch z. B. Produktneuerungen oder produktionsbedingte Toleranzen kann es auch bei gleichen Gerätetypen in unterschiedlichen Niederlassungen zu Abweichungen gegenüber unseren Datenangaben kommen. Die Transportmaße können von den Maßen im betriebsbereiten Zustand abweichen. Nähere Informationen erhalten Sie bei Ihrem mateco-Kundenberater. Nachdruck, Vervielfältigung oder Digitalisierung nur mit schriftlicher Genehmigung der mateco GmbH, Stuttgart.