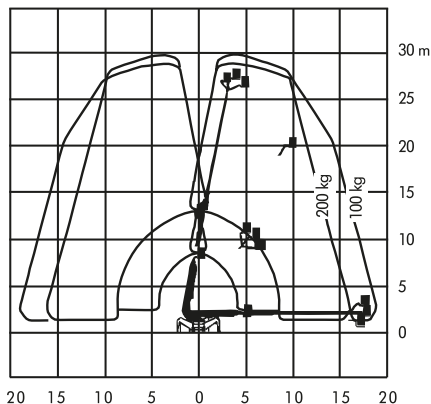


Spezial-Bühne



Arbeitshöhe
30,00 m

Maximale seitliche Reichweite: bei 200 kg	15,40 m
bei 100 kg	18,20 m
Antriebsart	Diesel/Kette
Transportabmessungen (L x B x H)	7,30 x 1,45 x 2,30 m
Abstützbreite: Kontur	–
einseitig	–
beidseitig	4,80 m
Eigengewicht	5.640 kg
Schwenkbereich	450°
Maximale Tragfähigkeit im Korb	200 kg
Korbabmessungen (L x B)	0,70 x 1,20 m

Ausstattung

Drehbarer Arbeitskorb 2 x 45°
Korbarm
Anschluss im Korb: 230 V
Hydraulische Abstützung

Sonderausstattung auf Anfrage:

D/E (inkl. zusätzlichem
230 V-Netzantrieb)

