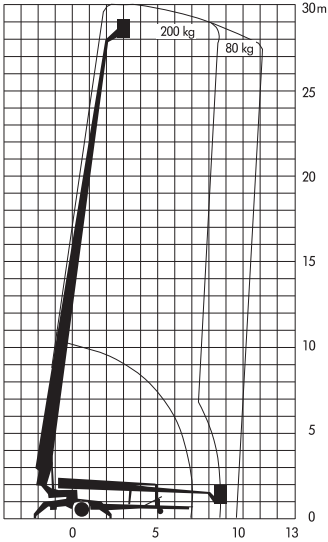


## Anhänger-Arbeitsbühne

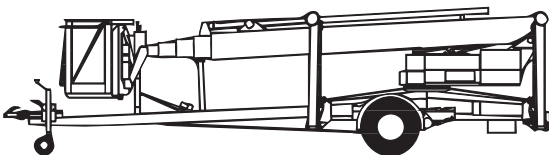


Anhänger- und Extra-Arbeitsbühnen

Maximale seitliche Reichweite: bei 200 kg	8,60 m
bei 80 kg	11,60 m
Antriebsart	Batterie
Transportabmessungen (L x B x H)	8,95 x 1,72 x 2,13 m
Abstützbreite: Kontur	-
einseitig	-
beidseitig	4,30 m
Eigengewicht	3.500 kg
Schwenkbereich	endlos
Maximale Tragfähigkeit im Korb	200 kg
Korbabmessungen (L x B)	0,70 x 1,30 m

## Ausstattung

- Drehbarer Arbeitskorb
- Anschluss im Korb: 230 V
- Hydraulische Abstützung
- Hydraulischer Fahrtrieb
- Kugelkopfkupplung



Für Druckfehler wird keine Haftung übernommen. Technische Änderungen bleiben vorbehalten. Alle Angaben über Maße, Gewichte und die Arbeitsdiagramme sind ca.-Angaben. Durch z.B. Produktneuerungen oder produktionsbedingte Toleranzen kann es auch bei gleichen Gerätetypen in unterschiedlichen Niederlassungen zu Abweichungen gegenüber unseren Datenangaben kommen. Für nähere Informationen fragen Sie bitte Ihren mateco-Kundenberater. Nachdruck, Vervielfältigung oder Digitalisierung nur mit schriftlicher Genehmigung der mateco GmbH, Stuttgart.