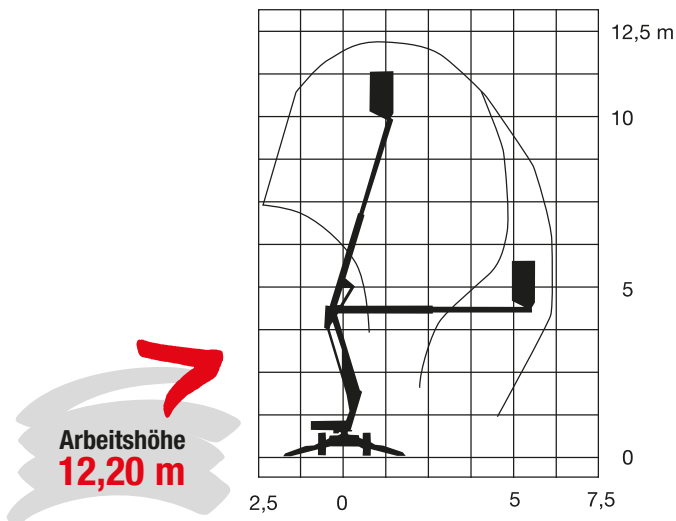


Anhänger-Arbeitsbühne

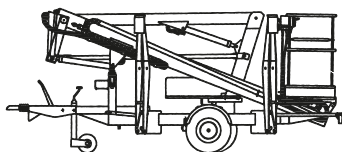


Maximale seitliche Reichweite: bei 175 kg	6,10 m
Antriebsart	Batterie
Transportabmessungen (L x B x H)	4,50 x 1,50 x 1,90 m
Abstützbreite: Kontur	–
einseitig	–
beidseitig	3,55 m
Eigengewicht	1.400 kg
Schwenkbereich	360°
Maximale Tragfähigkeit im Korb	200 kg
Korbabmessungen (L x B)	0,65 x 1,10 m

Ausstattung

Anschluss im Korb: 230 V
 Hydraulische Abstützung
 Kugelkopfkupplung
 Einfahrbare Achsen (B: 1,10 m)

Sonderausstattung auf Anfrage:
 Dieselantrieb



Für Druckfehler wird keine Haftung übernommen. Technische Änderungen bleiben vorbehalten. Alle Angaben über Maße, Gewichte und die Arbeitsdiagramme sind ca.-Angaben. Durch z. B. Produktneuerungen oder produktionsbedingte Toleranzen kann es auch bei gleichen Gerätetypen in unterschiedlichen Niederlassungen zu Abweichungen gegenüber unseren Datenangaben kommen. Die Transportmaße können von den Maßen im betriebsbereiten Zustand abweichen. Nähere Informationen erhalten Sie bei Ihrem mateco-Kundenberater. Nachdruck, Vervielfältigung oder Digitalisierung nur mit schriftlicher Genehmigung der mateco GmbH, Stuttgart.