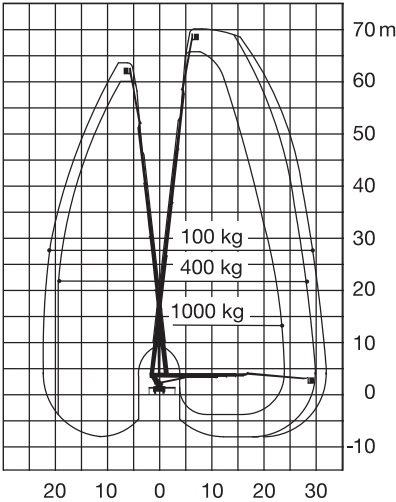
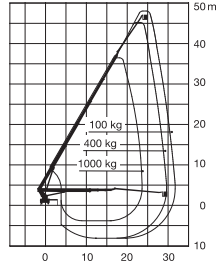


LKW-Arbeitsbühne



links halbe, rechts volle Abstützung



einseitig volle Abstützung

LKW-Arbeitsbühnen



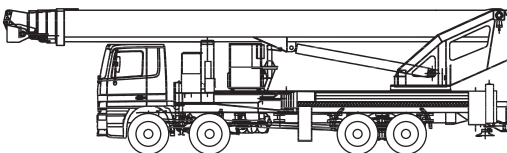
Maximale seitliche Reichweite:	bei 1.000 kg	23,00 m
	bei 100 kg	31,50 m
Antriebsart		Diesel
Transportabmessungen (L x B x H)		14,20 x 2,55 x 4,00 m
Abstützbreite: Kontur		–
	einseitig, je nach Abstützart	4,37 / 5,35 m
	beidseitig, je nach Abstützart	5,80 / 7,00 / 8,00 m
Zulässiges Gesamtgewicht		33.000 kg
Führerscheinklasse		**
Schwenkbereich		540°
Maximale Tragfähigkeit im Korb		1.000 kg
Korbabmessungen (L x B)		1,05 x 2,50 m

Ausstattung

Drehbarer Arbeitskorb 2 x 80°
 Korbbarm teleskopierbar
 Korb vergrößerbar (B: 3,90 m)
 Anschluss im Korb: 24/230 V

Sonderausstattung auf Anfrage:

Baumtrenngitter
 Antennennivelliereinheit
**Materialtransport per
 Powerlift-System***



* Verringerte
 Tragfähigkeit
 um ca. 50 kg

Für Druckfehler wird keine Haftung übernommen. Technische Änderungen bleiben vorbehalten. Alle Angaben über Maße, Gewichte und die Arbeitsdiagramme sind ca.-Angaben. Durch z.B. Produktneuerungen oder produktionsbedingte Toleranzen kann es auch bei gleichen Gerätetypen in unterschiedlichen Niederlassungen zu Abweichungen gegenüber unseren Datenangaben kommen. Für nähere Informationen fragen Sie bitte Ihren mateco-Kundenberater. Nachdruck, Vervielfältigung oder Digitalisierung nur mit schriftlicher Genehmigung der mateco GmbH, Stuttgart.