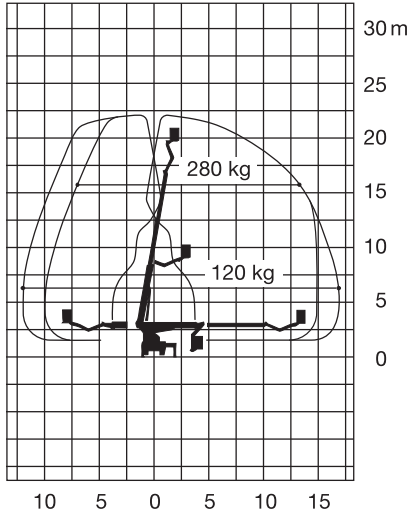
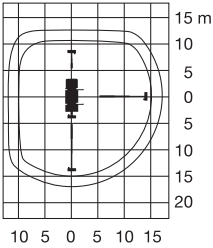


LKW-Arbeitsbühne



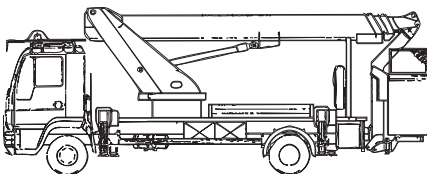
Arbeitshöhe
22,00 m

| | | |
|----------------------------------|------------|----------------------|
| Maximale seitliche Reichweite: | bei 280 kg | 15,00 m |
| | bei 120 kg | 17,00 m |
| Antriebsart | | Diesel |
| Transportabmessungen (L x B x H) | | 8,25 x 2,49 x 3,20 m |
| Abstützbreite: Kontur | | 2,46 m |
| | einseitig | 3,44 m |
| | beidseitig | 4,45 m |
| Zulässiges Gesamtgewicht | | 7.490 kg |
| Führerscheinklasse | | 3/C1 |
| Schwenkbereich | | 500° |
| Maximale Tragfähigkeit im Korb | | 280 kg |
| Korbabmessungen (L x B) | | 0,80 x 1,60 m |

Ausstattung

Drehbarer Arbeitskorb 2 x 50°
Korbarm
Anschluss im Korb: 230 V
Fahrerhausdachschtz

Sonderausstattung auf Anfrage:
Isolierkorb
Baumtrenngitter
380 V-Antrieb



Für Druckfehler wird keine Haftung übernommen. Technische Änderungen bleiben vorbehalten. Alle Angaben über Maße, Gewichte und die Arbeitsdiagramme sind ca.-Angaben. Durch z.B. Produktneuerungen oder produktionsbedingte Toleranzen kann es auch bei gleichen Gerätetypen in unterschiedlichen Niederlassungen zu Abweichungen gegenüber unseren Datenangaben kommen. Für nähere Informationen fragen Sie bitte Ihren mateco-Kundenberater. Nachdruck, Vervielfältigung oder Digitalisierung nur mit schriftlicher Genehmigung der mateco GmbH, Stuttgart.