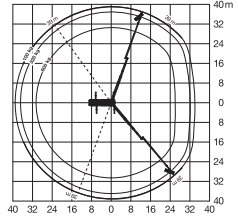
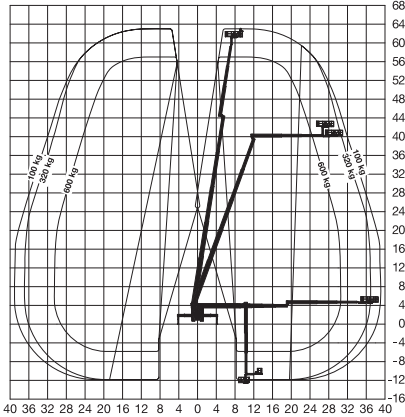


## LKW-Arbeitsbühne



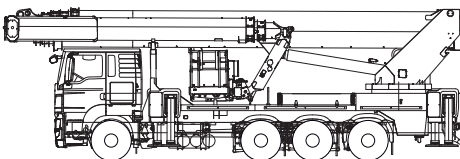
**Arbeitshöhe**  
**63,00 m**

Maximale seitliche Reichweite: bei 600 kg	30,60 m
bei 100 kg	39,00 m
Antriebsart	Diesel
Transportabmessungen (L x B x H)	11,90 x 2,55 x 3,95 m
Abstützbreite: Kontur	2,53 m
einseitig	5,54 m
beidseitig	8,55 m
Zulässiges Gesamtgewicht	32.000 kg
Führerscheinklasse	**
Schwenkbereich	500°
Maximale Tragfähigkeit im Korb	600 kg
Korbabmessungen (L x B)	0,97 x 2,42 m

### Ausstattung

Drehbarer Arbeitskorb 2 x 90°  
Korb vergrößerbar (B: 3,82 m)  
Korbarm teleskopierbar  
Anschluss im Korb: 230 V  
Zusätzlicher, beweglicher Rüssel  
**Vollvariable Abstützung**

**Sonderausstattung auf Anfrage:**  
Baumtrenngitter  
Antennennivelliereinheit  
Stromgenerator  
380 V-Antrieb  
**Materialtransport am Korb\***



\* Reduzierung der Korblast auf max. 400 kg

Für Druckfehler wird keine Haftung übernommen. Technische Änderungen bleiben vorbehalten. Alle Angaben über Maße, Gewichte und die Arbeitsdiagramme sind ca.-Angaben. Durch z. B. Produktneuerungen oder produktionsbedingte Toleranzen kann es auch bei gleichen Gerätetypen in unterschiedlichen Niederlassungen zu Abweichungen gegenüber unseren Datenangaben kommen. Die Transportmaße können von den Maßen im betriebsbereiten Zustand abweichen. Nähere Informationen erhalten Sie bei Ihrem mateco-Kundenberater. Nachdruck, Vervielfältigung oder Digitalisierung nur mit schriftlicher Genehmigung der mateco GmbH, Stuttgart.